

# *Alto*™ Ergonomisk Rigtige Toiletforhøjere

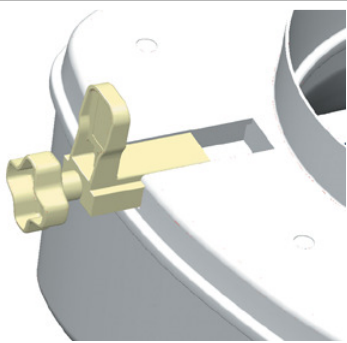
Alto Toiletforhøjere er designet til mennesker, som har svært ved at sætte sig og rejse sig igen i forbindelse med toiletbesøg, typisk ældre og nyopererede patienter. Alto Toiletforhøjere gør det lettere for kørestolsbrugere at sideværtsforflytte sig til og fra toilettet.

Sædets ergonomiske design reducerer tryk, hvorved siddekomforten øges. For at sikre korrekt placering og for at minimere bøjning i hofte- & knæled er Alto designet sådan, at sædet hælder en smule fremad.

Det ergonomiske formede sæde har åbninger både fortil og bagtil, hvorved intim-hygiejne lettes.

Alto Toiletforhøjere holdes sikkert på plads af det dobbelte side-låsesystem med 2 lodrette "skruetvinger" i armeret plast. Systemet betyder, at Alto Toiletforhøjere passer til stort set ethvert toilet og at man normalt ikke behøver at fjerne det oprindelige toiletsæde.

Alto serien er fremstillet af polypropylen, hvilket betyder holdbarhed, styrke og at sædet føles varmt. Den polerede overflade er nem at rengøre og uimodtagelig overfor misfarvning eller lugte.



Det let anvendelige side-låsesystem med "skruetvinger" giver maksimal sikkerhed.

Ergonomisk design gør det let/hurtigt at montere/fjerne sædet, selv for brugere med gigt eller svage hænder.

- Højde: 6/10/14 cm
- Fås med eller uden låg
- Ergonomisk sæde-design
- Åbninger for- & bagtil letter intim-hygiejne
- Passer til langt de fleste toiletter
- De lodrette "skruetvinger" er produceret af Nylon og forstærket med 30% glasfiber
- Maksimal brugervægt 200 kg
- Let at rengøre, tåler sterilisering i autoklave ved 85° i 1 minut
- Sædet er vandtæt og kan nedsænkes i vand ved rengøring

### *Alto* Bidet-Indsats

- Gør det muligt at anvende Toiletforhøjeren som bidet
- Åbninger for- & bagtil letter intim-hygiejne
- Passer ned i Toiletforhøjeren uden at påvirke siddekomforten
- Let at rengøre, tåler sterilisering i autoklave



### *Alto* Blødt Betræk

- Passer til samtlige Alto Toiletforhøjere
- Øger siddekomforten
- Let at sætte på & fjerne igen
- Let at rengøre

### **Teknisk Information:**

Alto Toiletforhøjere er CE-mærket

Produkterne er rustfri & vandtætte. Tåler nedsænkning i vand & kan steriliseres i autoklave ved 85° i et minut.

Toiletforhøjere er fremstillet i polypropylen, som i henhold til EN/71 er ikke toksisk. Udvikler ingen giftige substanser ved forbrænding.

**Max brugervægt: 200 kg**

**BORRINGIA**

EN LIDT LETTERE HVERDAG

Borringia A/S. Hejreskovvej 18B-C DK-3490 Kvistgård Tel: 49 13 88 55 Fax: 49 13 99 55  
Internet: [www.borringia.com](http://www.borringia.com) E-mail: [info@borringia.com](mailto:info@borringia.com)