



#### Borde

Til alle bariatriske stole fås et bord der passer i højde og med en mavebue giver det plads så brugeren kan komme tæt på bordet.

#### Højde på stole

Alle modeller kan fås i en valgfri højde mellem 42-50cm for at sikre at brugere i alle højder kan anvende stolene.



Standard Systemer har leveret til den danske sundhedssektor gennem mere end 40 år og udvikler løbende løsninger i samarbejde med vores kunder.

Vi fremviser og demonstrerer gerne vores produkter ude på jeres afdeling. Kontakt os for mere information.

Standard Systemer A/S

T1003 - Produkter til bariatri

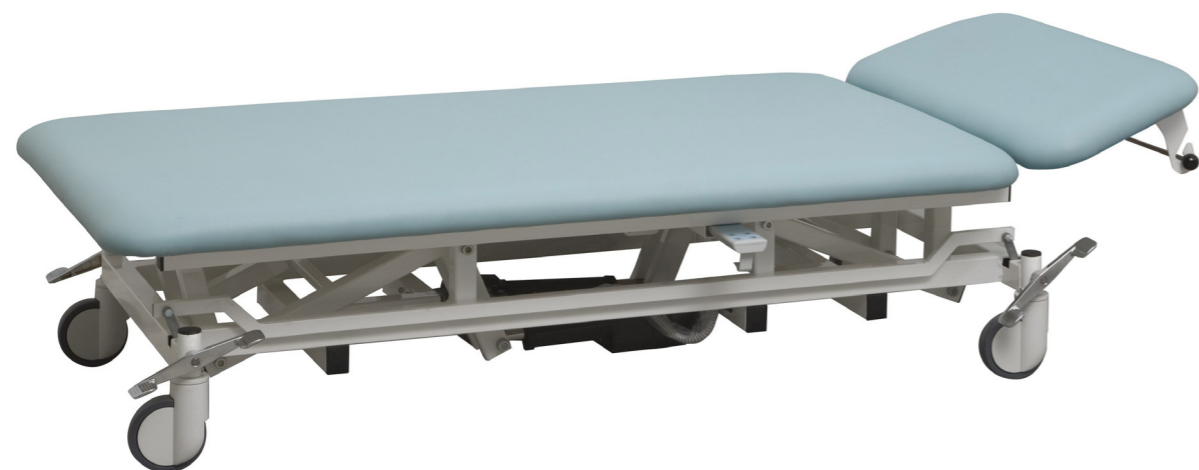


## BARIATRISK PRODUKTSERIE

Der stilles ekstra krav til inventaret ved behandling af bariatriske patienter. Vi har derfor lavet en serie med produkter som alle er testet til min. 300 kg. Der er ligeledes taget hensyn til de større dimensioner og krav til støtte af patienten.

## XL LEJER

Vores elektriske XL lejer kan løfte op til 325 kg, og er samti dig dimensioneret til bariatriske patienter. Trendelenburg og anti Trendelenburg er standard på alle vores XL lejer.



Trendelenburg

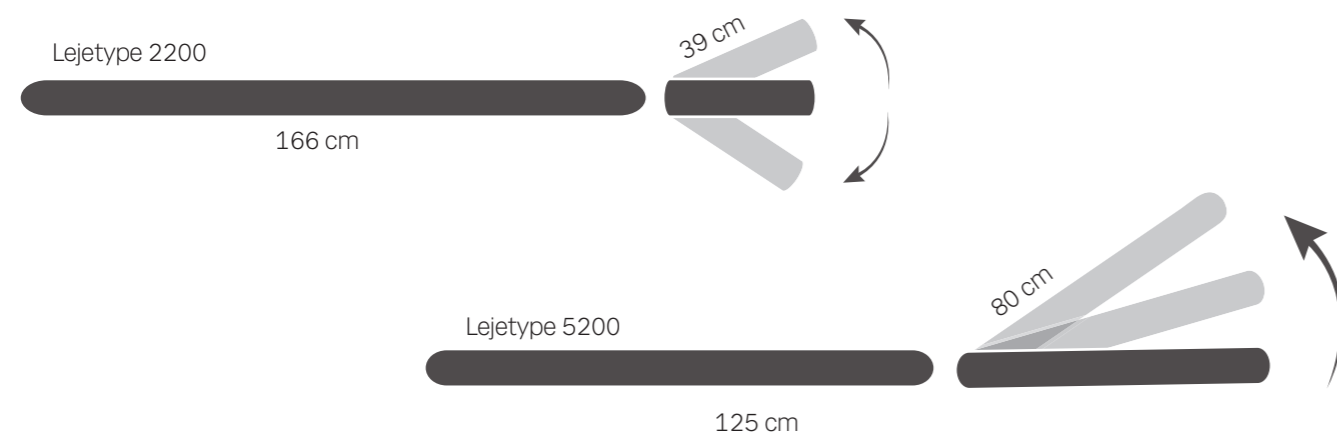


Anti trendelenburg



## STANDARD LEJETYPER

Hele vores lejesortiment kan fås som XL lejer.



## BARIATRISKE STOLE

Møbler på hospitaler, klinikker og behandlingscentre er som oftest ikke testet eller dimensioneret til mere end 140 kg. Vi introducerer derfor 2 stole der begge er testet til en belastning på 300 kg, ligesom bredden på sæde og ryg er tilpasset. Stolene kan fås i en række forskellige stoftyper og farver, ligesom de kan fås med brandhæmmende og bakterieafvisende overflader.



Vega

### VEGA - 300 kg

Vega er en bariatrisk stol udført i træ der er testet til 300 kg. Den har armlæn til at støtte brugeren, ligesom der er en ekstra stor sidde- og rygflade. Vega kan fås i valgfri højde samt flere farver og stoftyper.

Dimensioner  
Bredde: 86 cm  
Dybde: 71 cm

### SCORPII - 200 kg

Scorpii. Har man kun behov for en stol der kan klare op til 200kg, men samtidig brug for en stol der er dimensioneret til større brugere så er Scorpii løsningen.

Scorpii er 10cm mindre i bredden og dybden end Blanka, men tilbyder stadigvæk en bredere og bedre siddeflade for bariatriske brugere.

Dimensioner  
Bredde 67 cm  
Dybde 68 cm



Scorpii

### BLANKA - 300 kg

Blanka er udført i metal og er ligeledes testet til 300 kg. Blanka kan fås med eller uden armlæn, ligesom nakkestøtte, bord og dropstativ kan fås som tilbehør.

Dimensioner  
Bredde: 88 cm  
Bredde u. armlæn: 76 cm  
Dybde: 80 cm



Blanka