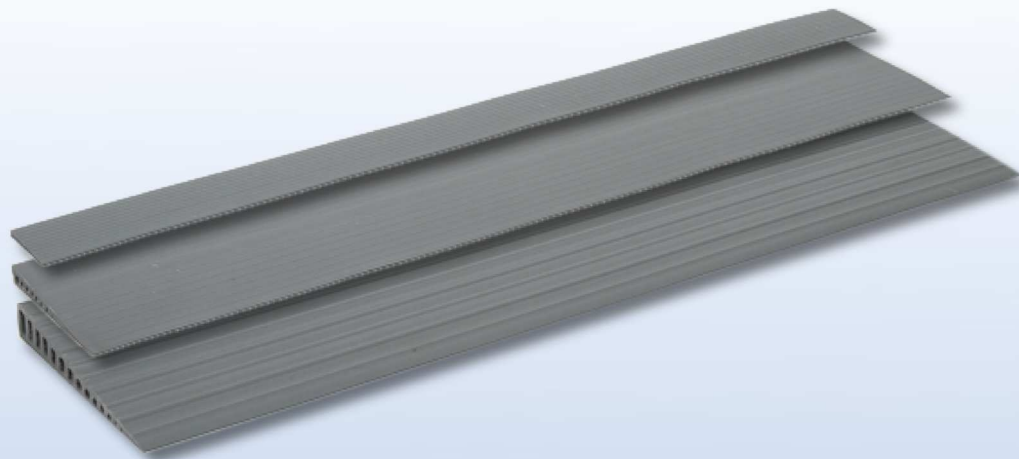


Türschwellerampen aus Gummi

Dørtrinsramper i gummi

Gummiramper med skridsikker overflade til brug på bl.a. badeværelser. Ramperne fås enten med lim på undersiden, hvor en folie trækkes af før anvendelse, eller uden lim. På gulvtæpper og andre sarte gulve bør typen uden lim anvendes. Gummirampen kan fastgøres med dobbelt klæbende tape. Hvis ramperne er for lange i standardmål kan de blot afkortes med en kniv.

Ramperne fås i flere forskellige højder: 4, 6, 8, 10, 12, 16, 20, 24, 28, 32, 36, 40, 44 und 48 mm



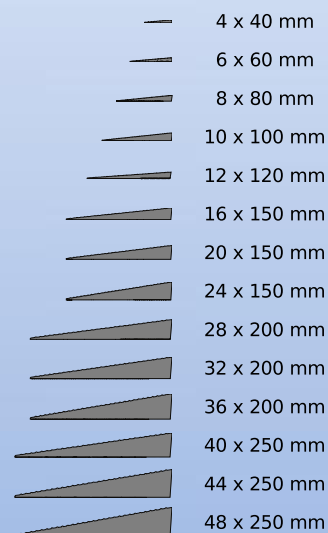
Ramperne kan leveres i følgende mål: 4, 6, 8, 10, 12, 16, 20, 24, 28, 32, 36, 40, 44 og 48 mm



LX1a. Gummirampe i brug



LX1b. Snit af gummirampe



Tilbehør til gummiramper



LX4. Savblad til stiksav for udskæring af gummiramper



LX5. Dobbeltklæbende tape



LX6. Afrenser for limrester m.m.



LX7. Montage sæt for gummiramper