



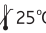
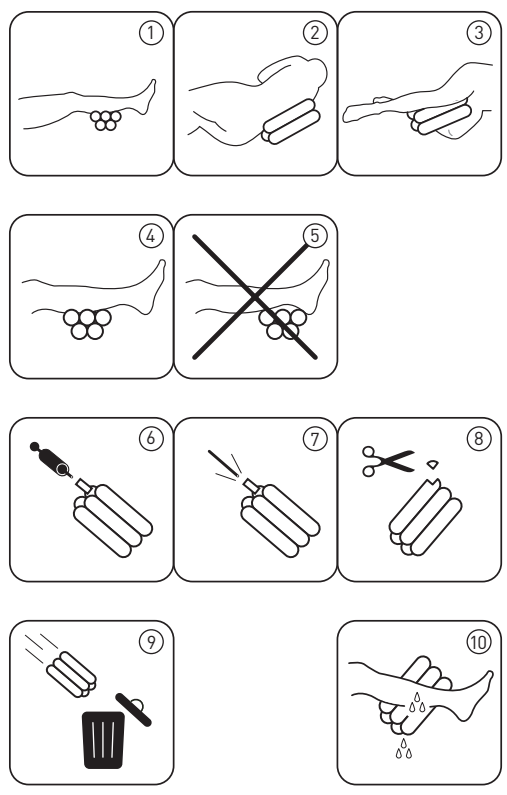


- LOT** Batchnummer: Se label på enkeltstykspakningen
-  Anvendes senest: Se label på enkeltstykspakningen
-  Læs brugsanvisningen
-  Må ikke genbruges
-  Må ikke opbevares i sollys
-  25°C Opbevaring: Max 25 grader C



VAPODRAIN™

Brugermanual Decucell oppustelig engangspude

Puden må kun anvendes til:

- ① · Forebyggelse af tryksår og elevation, f.eks. ved sårpleje
- ② · Lejring
- ③ · Trykfordeling
- ④ Puden skal ligge under læggen, ikke mod akillessenen. ⑤

Den brede flade skal altid vende opad eller imod legemet.

Puden pumpes op med håndpumpe eller maskinelt - kun med atmosfærisk luft.

- ⑥ Puden udfoldes. Pumpespids indføres i den selvlukkende ventil. Puden pumpes op til den ønskede hårdhed. Alle fem celler skal være luftfyldte.
- ⑦ Trykket i puden kan sænkes ved hjælp af det medfølgende rør, der forsigtigt indføres i ventilen, så luft lukkes ud indtil ønsket hårdhed er opnået.

Puden er nu klar til anvendelse.

- ⑧ Før bortskaffelse kan puden punkteres, f.eks. ved afklipning af et hjørne.
- ⑨ Bortskaffes som almindelig dagrenovation.

⚠ Advarsel: Ved for højt tryk i puden kan puden bryde med højt lydtryk til følge.

⚠ Puden må kun fyldes med atmosfærisk luft.

⚠ Fyldning af puden med andre luftarter kan medføre brandfare.

⚠ Puden er ikke beregnet til kontakt med sår på grund af infektionsrisiko.

⚠ Vedligehold altid korrekt tryk i puden. Ved manglende tryk i puden er der risiko for at tryksår kan opstå.

⚠ Puden må kun anvendes i oppustet tilstand.

⚠ Bør ikke anvendes i nærheden af åben ild.

Defekte puder skal straks kasseres.

- ⑩ Puden bruges direkte mod huden, da den er lavet af et plastmateriale med Vapodrain-teknologien, der transporterer fugt, så huden altid er tør.

Puden er patientspecifik og kun til engangsbrug. Ved tilsmudsning af puden skal den erstattes af en ren pude.