

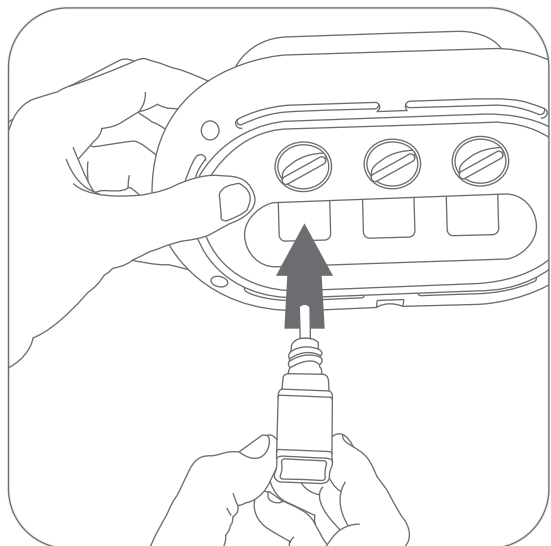
1

Først duftene...

Vend Ode på hovedet og find de tre huller beregnet til morgenmads-, frokost- og aftensmadsduften.

Skru toppen af flaskerne og sæt dem ind i hullerne.

Du kan selv vælge hvilken duft, du vil bruge til hvilket måltid.



ode™

En ny duftenhed til at hjælpe med at stimulere sult og interessen for mad.

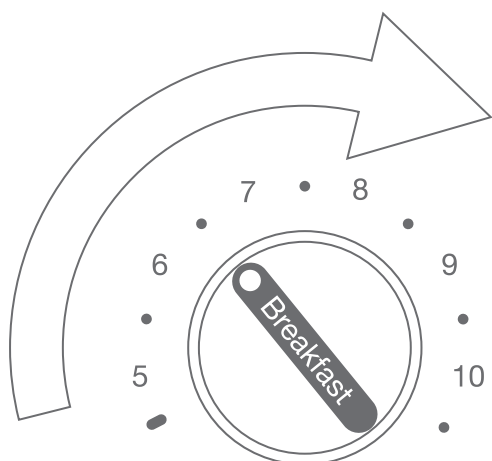
- 1 x Ode
- 3 x duftflasker
- 1 x strømkabel

2

Så måltiderne...

Du skal blot dreje indstillingsknapperne til den tid, hvor du spiser eller serverer morgenmad, frokost og aftensmad.

Ode vil tænde en time før og forblive tændt indtil en time efter det tidspunkt, timeren er stillet til, så den stimulerer sult før måltidet, selv hvis du spiser lidt tidligere eller lidt senere end normalt.

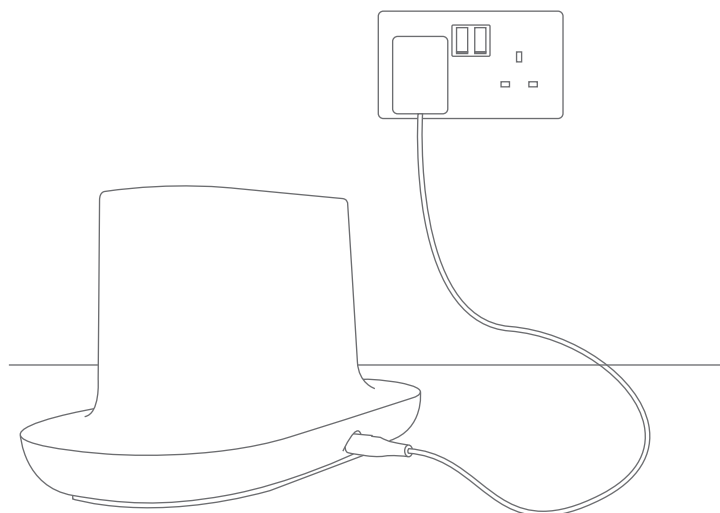


3

Og nu tilslutningen...

Vigtigt: Vær sikker på, at Ode står godt fast og oprejst på en plan flade.

Isæt ledningen og tænd på stikkontakten. Ode vil nu starte automatisk, og du behøver ikke gøre andet end at nyde duftene.



Få mest muligt ud af din Ode...

- Ode fungerer bedst, når den ikke står i nærheden af et åbent vindue, så duften forsvinder i luftstrømmen.
- Hvis Ode placeres i et stort rum, anbefaler vi at sætte den i nærheden af, hvor du normalt sidder.
- Ode duftene er designet til at være stærke, da vores lugtesans forringes i takt med, at vi bliver ældre. Hvis du synes, at duften er for stærk, anbefaler vi at åbne døren til rummet eller åbne et vindue midlertidigt.
- Duftene vil være kraftigere i et varmt rum end i et koldt rum.
- Du må ikke placere noget oven på Ode, da det vil blokere duftcirkulationen og kan være årsag til overophedning.
- Du skal være velkommen til at skifte duftflaskerne rundt. Der kan gå et lille stykke tid, før den gamle duft forsvinder helt, og den nye kan duftes.
- Hvis Ode er løbet tør for duft, skal du sørge for, at enheden er slukket.
- Brug ikke andre luftfrisker-flasker eller væsker til Ode. Kun Odes egne duftflasker med originalt indhold må benyttes i produktet.

Når Ode løber tør for duft...

Dit første duftsæt vil holde i cirka 3 måneder.

Når det er tid til at skifte duftflasker, skal flaskerne fjernes ved at hive dem forsigtigt ud af Ode.

Bortskaf duftstofferne i skraldespanden i stedet for ned i vasken.

For at bestille dit næste sæt dufte skal du blot besøge vores hjemmeside eller kontakte os via nedenstående.

Det med småt...

Hvis du oplever tekniske fejl på din Ode inden for 24 måneder efter køb, vil den blive repareret eller erstattet gratis. Dette er under forudsætning af, at den har været benyttet i overensstemmelse med ovenstående brugsanvisning.

Hvis det ikke er muligt at reparere den, og det ikke er muligt at få den erstattet med en ny, vil du få dit købsbeløb retur for produktet. For at modtage en erstatning som angivet ovenfor skal du returnere varen hurtigst muligt efter konstatering af fejlen og senest 24 måneder efter købet. Følgende skal vedlægges ved det returnerede produkt:

- En kopi af din originale købsfaktura
- Dit navn, adresse og telefonnummer
- En beskrivelse af problemet.

UNDTAGELSER OG BEGRÆNSNINGER

Ode/Gloria Mundi Care er ikke ansvarlig for skader som følge af manglende overholdelse af anvisningerne vedrørende produktets brug. Reklamationsretten omfatter ikke skader opstået som følge af brug med ikke-Ode produkter, skade som følge af uheld, misbrug, forkert brug, oversvømmelse, brand, jordskælv eller andre eksterne årsager såsom anden spænding i ledningsnettet end normalt, lynnedslag m.v. eller skader forårsaget af betjening af produktet uden for de tilladte eller påtænkte anvendelser beskrevet af Ode, skader forårsaget af betjening (herunder opgraderinger og udvidelser) udført af nogen, der ikke er en repræsentant for Ode eller et produkt eller en del, der er blevet modificeret for at ændre funktionaliteten eller kapacitet uden skriftlig tilladelse af Ode. Ode/Gloria Mundi Care er heller ikke ansvarlig for følgeskader m.v. som følge af manglende overholdelse af brugsanvisningen, f.eks. tabt fortjeneste, nedetid (downtime), tab af goodwill, beskadigelse eller udskiftning af udstyr og ejendom samt alle omkostninger ved gendannelse, omprogrammering eller reproduktion af ethvert program eller data, der er opbevaret i eller brugt med Ode-produkter. Åbningen af pakken og brugen af produktet betyder, at du har læst og accepterer vilkårene ved anvendelse af Ode. Vær omhyggelig med at læse alle oplysninger i manualen om forholdsregler ved brug af din nye Ode! Alle produkter, der returneres til Ode/Gloria Mundi Care skal være forsvarligt pakket i deres originale kasse. Hvis reklamationen er berettiget, vil Gloria Mundi Care erstatte udgifterne til returporto/-fragt.

Opbevares utilgængeligt for børn. Duftstofferne kan i nogle tilfælde forårsage overfølsomhed ved kontakt med huden, derfor undgå kontakt med huden og brug evt. egnede handsker. Ved indtagelse, kontakt omgående læge og vis duftenheden, fremkald ikke opkastning. Undgå kontakt med øjnene. I tilfælde af kontakt med øjnene skylles straks grundigt med vand, og lægen kontaktes. Hjemmelavet karryet: Cyclopropylmethyl methoxybenzen bicyclo hept-5-en-2-corboxylic-ethylester Cuminum cuminum olie eugenol mentha dien. Kirsebærkage: Hydroxy methoxybenzaldehyd acetyl cedren acetonafton octahydro tetramethyl methylphenyl propenal. Friskpresset appelsinjuice: Citrus sinensis olie mentha dien Dowanol.



Det med småt...

Vi vil elske at høre om dine oplevelser med Ode! Hvis du ønsker at komme i kontakt med os eller har spørgsmål, kan du kontakte os på følgende måder...



info@gmcare.dk



51 15 01 10



www.gmcare.dk



Gloria Mundi Care ApS
Bjergbygade 39A 4200
Slagelse Danmark