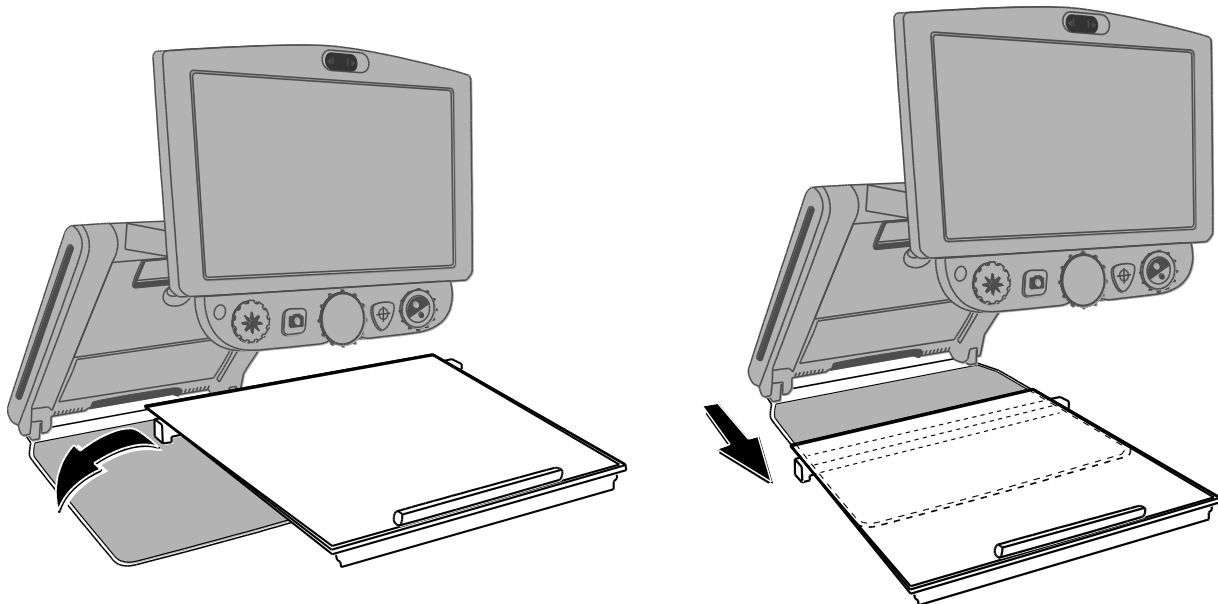



For at benytte TOPAZ PHD X/Y læsepladen, følg vejledningen herunder:

1. Åben op TOPAZ PHD.
2. Hold X/Y pladen med begge hænder og flyt den mod PHD'ens bageste ende af bundpladen.
3. Placér læsepladen på bundpladen så de to ben kommer ud over hver side af bundpladen.
4. Skub hele læsepladen frem indtil de to ben sidder midt på bundpladen.



5. Placér et dokument på bordet, og flyt X/Y bordet rundt (venstre, højre, fremad, eller tilbage) indtil det ønskede område kommer op på skærmen.
6. Justér forstørrelsen, og hvis du vil, kan du bruge den orange FIND knap  til at give dig et overblik over din position på læsepladen.
7. Fortsæt med at bevæge X/Y læsepladen og justér forstørrelsen indtil du er komfortabel med det du ser på skærmen.
8. Husk at fjerne X/Y pladen før du klapper enheden sammen, når du er færdig med at benytte TOPAZ PHD.