

## BUZZ-toiletbadestole

BUZZ-serien føres i øjeblikket i forskellige varianter, som hver især har individuelle egenskaber inden for:

### Funktionalitet – mobilitet - alsidighed

**BUZZ 1** er til relativt små brugere. **BUZZ 2** er en noget større stol og kan anvendes af de fleste. **BUZZ 5** adskiller sig fra de to andre ved at have drivhjulene placeret forrest, hvilket gør den i stand til at køre HELT ind over toiletkummen – selv væghængte toiletter er dermed ikke længere et problem !

**Mobiliteten** sikres igennem to 125 mm bremsehjul og to 20" drivhjul. Vi kan også levere stolene med 24" drivhjul, hvis behovet kræver det.

**Alsidigheden** kommer til udtryk i de mange muligheder for at tilpasse og udstyre stolene med fx

- sæder med en anden toiletåbning
- sæder med en anden placering af toiletåbningen
- rygstøtte som stropryg
- rygstøtte som PUR-ryg
- armlæns puder med skålform
- armlæn med albuestøtte
- m.m.

Stolens design er udformet med skyldig hensyntagen til rengøring og betjening – ingen svært tilgængelige steder eller kroge, hvor snavs kan "gemme" sig !

Til **BUZZ**-stolene findes et stort udvalg af **ekstra tilbehør**; og det, som ikke findes i forvejen, fremstiller vi ad hoc !

## BUZZ 2



Belastning, max. 150

HMI-nr. 27054

**BUZZ 2** er en handy toilet-badestol med et betjenings- og rengøringsvenligt design. Drivhjulene er med aluminiumsfælle og har aftagelige drivringe i hudvenligt plast. Bækkengliderne er integrerede i PUR-sædet og passer til spand (model **01112-SP**) uden eller med låg (model **01112-SPL**). Samtidigt er **BUZZ**-serien markedets stærkeste med lang levetid og derfor stor genbrugsværdi – ikke blot i kraft af det materialevalget, men også pga det store tilbehørsudvalg, som bevirker, at stolene kan indstilles og udstyres til den enkelte bruger.

- ✓ **Opklappelige armlæn** med bløde PUR-puder kan udskiftes med andre typer armlæn (se Tilbehør nedenfor).
- ✓ **PUR-sædet med åben eller lukket sædefront** er behageligt blødt med maksimal brugerkomfort og er aftageligt for fx rengøring.
- ✓ **Rygstøtten** kan ved hjælp af velcro-lukning slækkes (til rundryggede brugere) eller strammes (til mere opretsiddende brugere).
- ✓ **Hjulene** er som standard **125 mm bremsehjul** og **20" drivhjul**.

Sædehøjde	54 cm	Fribredde	37 cm
Sædedybde	43 cm	Frihøjde	45 cm
Sædebredde	43 cm	Totaldybde	73 cm
Hulstørrelse	26 x 21.5 cm	Totalbredde	61 cm
Hygiejneåbning	11.5 cm	Totalhøjde	101 cm
Mellem armlæn	44.5 cm	Egenvægt	16 kg



## BESKRIVELSE

## BEST.NR.

**Skålarmlæn**, til højre arm

01041-HH

**Skålarmlæn**, til venstre arm

01041-HV

Bredden på skålarmlænet er 12 cm (eller det dobbelte af bredden på et almindeligt armlæn)

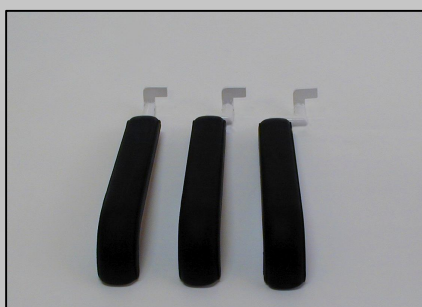


**Forsænket armlæn**, til højre arm  
(ca.5 cm - eller efter behov)

01041-FH

**Forsænket armlæn**, til venstre arm  
(ca.5 cm - eller efter behov)

01041-FV



**Sideforskuet armlæn**, til højre arm  
(+ ca. 2.5 cm ift. almindeligt armlæn)

01041-XBH

**Sideforskuet armlæn**, til højre arm  
(+ ca. 5 cm ift. almindeligt armlæn )

01041-XBH5

**Sideforskuet armlæn**, til venstre arm  
(+ ca. 2.5 cm ift. almindeligt armlæn )

01041-XBV

**Sideforskuet armlæn**, til venstre arm  
(+ ca. 5 cm ift. almindeligt armlæn)

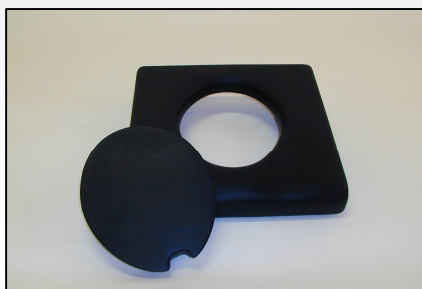
01041-XBV5



## Albuestop

(kan påsættes i såvel højre som venstre side)

01041-AS



**Sædelåg**, til sæde med hul m. lukket forkant

til **ERGOtip 4**

26723-P

til **ERGOtip 4 H**

42137-P

til **ERGOtip 4 EL**

31427-P

til **ERGOtip 4 ELH**

42136-P

til **ERGOtip 5 EL**

35321-P

til **SOLI 1**

15511-P

til **SOLI 7**

44448-P

til **BUZZ 2**

27054-P

til **BUZZ 5**

49822-P

## BESKRIVELSE

## BEST.NR.



**Sædelåg**, til sæde med hul m. åben forkant

til **ERGOtip 4**  
til **ERGOtip 4 H**  
til **ERGOtip 4 EL**  
til **ERGOtip 4 ELH**  
til **ERGOtip 5 EL**  
til **SOLI 1**  
til **SOLI 7**  
til **BUZZ 2**  
til **BUZZ 5**

26723-PU  
42137-PU  
31427-PU  
42136-PU  
35321-PU  
15511-PU  
44448-PU  
27054-PU  
49822-PU



**Polstret oversæde** (uden rørclips)

til **ERGOtip 3**  
til **ERGOtip 3 EL**  
til **ERGOtip 8 EL**  
til **ASK 1**  
til **ASK 2**  
til **PIL 1**  
til **PIL 2**

01042  
01042  
01042  
01042  
01042  
01042  
01042

til alle andre stole:

Spørg venligst.

Leveres også med rørclips, hvis oversædet skal erstatte stolens originale sæde.

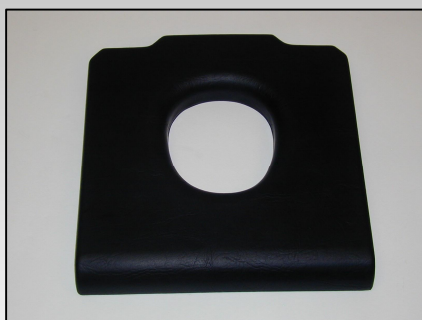


**Polstret toiletsæde** med åben forkant

til **ERGOtip 2**  
til **ERGOtip 3**  
til **ERGOtip 3 EL**  
til **ERGOtip 2 EL**  
til **ERGOtip 6 EL**  
til **ERGOtip 7 EL**  
til **SOLI 8**  
til **SOLI 9**

20811-SU  
22566-SU  
64489-SU  
25179-SU  
50831-SU  
50833-SU  
44467-SU  
52711-SU

Til de øvrige tipstole kan leveres et **PUR-sæde** med åben forkant.



**PUR toiletsæde** med *lille* toiletåbning.

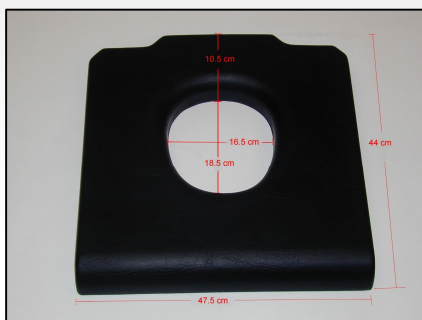
01042-UP

Bruges, hvor man ønsker at formindske det originale sædes toiletåbning: PUR toiletsædet lægges simpelthen **oven på** det eksisterende sæde – uden brug af værktøj – og fjernes igen i et snuptag !

Åbning, største bredde: 16,5 cm  
Åbning, største dybde: 18,5 cm  
Fra sædets bagkant til åbning: 10,5 cm  
Sædets bredde: 47,5 cm  
Sædets dybde: 44,0 cm

Kan anvendes på følgende modeller:

**ERGOtip 3**  
**ERGOtip 3 EL**  
**ERGOtip 4**  
**ERGOtip 4 EL**  
**ERGOtip 4 H**  
**ERGOtip 4 ELH**  
**ERGOtip 5 EL**  
**ERGOtip 8 EL**  
**SOLI 1**  
**SOLI 7**  
**ASK 1**  
**ASK 2**  
**BUZZ 2**  
**BUZZ 5**





## BESKRIVELSE

## BEST.NR.



**Toiletstolspude** med fastspændingsbåndler  
(ca. 42 x 44 cm (b x d) – åbning ca. 22 x 32 cm)

01858

Eller samme model blot i en større udgave:

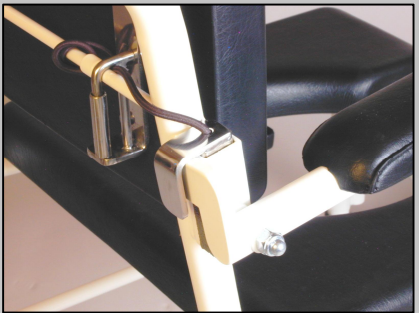
**Toiletstolspude** med fastspændingsbåndler  
(ca. 48 x 52 cm (d x b) – åbning ca. 20 x 34 cm)

01858-XS



**Pude** med fastspændingsbåndler  
(ca. 42 x 44 cm (b x d))

12370



**Armlænslås**  
(kan anvendes til såvel højre som venstre armlæn)

01043



**Hoftesele** m. quick-release spænde  
(uden bugstøtte)

ERGO-SS

**Hoftesele** m. quick-release spænde  
(med bugstøtte)

ERGO-SSP



**Spand** med håndtag  
(ikke til **MAJ** og **JULIE**)  
Ca. 29 x 40 x 15 cm (b x l x d)

01112-SP

**Låg til spand**

01112-SPL

## BESKRIVELSE

## BEST.NR.



**Spand**

01111-SP

Låg til spand

01111-SPL



**Skærm** (uden bund)  
fortrinsvis til  
**JULIE** og **MAJ**

01111-SK



**Spand** med låg og bøjlehank, fortrinsvis  
til **ERGOtip 3 (gl. model)**  
til **ERGOtip 3 EL (gl. model)**  
til **BUZZ 1 (gl. model)**

22566-SP  
64489-SP  
25178-SP



**Nakkestøtte**  
(indstilles trinløst i *højden* og *dybden*)

ERGO-NI



set forfra



**Nakkestøtte**  
(indstilles trinløst i *højden*, *dybden* og *sideværts*)

ERGO-NIS



set forfra

## BESKRIVELSE

## BEST.NR.



**Hårvaskekar** med afløbshul  
(indstilles trinløst i *højden* og *dybden*)

ERGO-H



set fra siden



**Sikkerhedsbøjle**, indstillelig i *dybden*

- til **ERGOtip 2**
- til **ERGOtip 2 EL**
- til **ERGOtip 3**
- til **ERGOtip 3 EL**
- til **ERGOtip 4**
- til **ERGOtip 4 EL**
- til **ERGOtip 4 H**
- til **ERGOtip 4 ELH**
- til **ERGOtip 5 EL**
- til **ERGOtip 6 EL**
- til **ERGOtip 7 EL**
- til **ERGOtip 8 EL**
- til **ERGOtip 9 EL**
- til **SOLI 1**
- til **SOLI 7**
- til **SOLI 8**
- til **SOLI 9**
- til **ASK 1**
- til **ASK 2**
- til **ASK 3**
- til **BUZZ 1**
- til **BUZZ 2**
- til **BUZZ 5**

- 20811-SB
- 25179-SB
- 22566-SB
- 64489-SB
- 26723-SB
- 31427-SB
- 42137-SB
- 42136-SB
- 35321-SB
- 50831-SB
- 50833-SB
- 72165-SB
- 72166-SB
- 15511-SB
- 44448-SB
- 44467-SB
- 52711-SB
- 13309-SB
- 22572-SB
- 22517-SB
- 25178-SB
- 27054-SB
- 49822-SB



**Polstret sidestøtte**, indstillelig i *bredden* og *dybden*  
(kan anvendes i både højre og venstre side)

ERGO-SI



set forfra



**PUR sidestøtte**, indstillelig i *bredden* og *dybden*  
(kan anvendes i både højre og venstre side)

ERGO-SIP



set fra siden



## BESKRIVELSE

## BEST.NR.



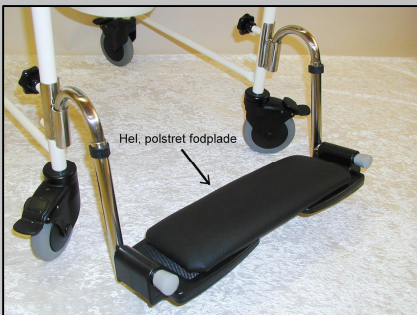
**Fodhvilere, par**  
(svingbare og længdeindstillelige uden brug af værktøj)  
Leveres også enkeltvis

01055



**Lægbånd, indstilleligt**  
(anvendes oftest i forbindelse med fodhvilere **01055**)

01052



**Fodplade, polstret**  
(påsættes fodhvilere **01055** med medfølgende  
velcro-tape for hurtig af- og påtagning)

01055-PL



**Eleverbar benhviler til venstre ben**  
(svingbar med indstillelig PUR-lægstøtte)

01056-V

**Eleverbar benhviler til højre ben**  
(svingbar med indstillelig PUR-lægstøtte)

01056-H

Indstillingerne foregår uden brug af værktøj.



**Amputationsstøtte, polstret, til højre side**  
(højdeindstillelig)

01055-AH

**Amputationsstøtte, polstret, til venstre side**  
(højdeindstillelig)

01055-AV



## BESKRIVELSE

## BEST.NR.



### Fod-/ ben-/ lægstøtte

ERGO-EB

Til montering på **ERGOTip**-toilet-badestolene efter aftale.

← Her i laveste position.



Støtten er behageligt polstret og betrukket med afvaskeligt skai-betræk.

← Her i mellem-position.



Model **ERGO-EB** kan naturligvis indstilles **trinløst** til den ønskede position vha den medfølgende håndbetjening.

← Her i højeste position.

## BESKRIVELSE

## BEST.NR.



### **Bord, nedfældeligt**

Med akrylbordplade (også kendt som plexiglas). Et materiale, som pga sin hårdførhed er velegnet til formålet. Allerede omkring 2. verdenskrig blev dette nye plastmateriale anvendt i fly som ruder. Et materiale, som besidder stor stivhed, hårdhed og overfladeglans. Resistent over for fortyndede syrer og basiske opløsninger samt upolære opløsningsmidler. Vejrbestandigt (UV lys).

ERGO-B

Må dog ikke bruges sammen med stærke opløsningsmidler og koncentrerede syrer, rensbenzin og alkohol.



**Bordet** kan *indstilles i dybden* for at passe til forskellige brugere



**Bordet** kan som nævnt *nedfældes* til den ene side uden brug af værktøj.

**Bordet** kan naturligvis også tages helt af, når det ikke er i brug. Og igen: Helt uden anvendelse af værktøj.

Ud over det viste tilbehør fremstiller vi specialprodukter efter Deres ønsker og behov.