

Netti | Seating System

- ægte stabilitet for øget aktivitet



ALU REHAB™
Thinking ahead - moving forward

Netti | Seating System

Alu Rehab tilbyder et forbedret siddesystem med Netti siddepuder og Netti rygpuder, som understøtter de 7 principper for god siddekomfort (se side 6). De ægte Netti puder komplimenterer mange af de funktioner, som er i Netti kørestolene, hvilket sikrer en helstøbt løsning, men puderne kan naturligvis også benyttes i andre kørestole.

Med udviklingen af puderne har det været vores mål at sikre brugeren en god aflastning og **stabilitet** i kroppen. For kun derigennem opnår brugeren ægte komfort og mulighed for størst mulig bevægelighed og **aktivitet** – og derigennem øget livskvalitet.



Altid klar til brug

Der er ikke behov for tilpasning, justering eller oppumpning. Vi har allerede gjort arbejdet og tilpasset pudens egenskaber for at opnå den bedste trykfordeling. Placer puden i stolen og den er klar til brug. Puden genvinder sin form efter brug.



10 vigtige:

- Altid klar til brug
- Meget god trykfordeling
- Ventilierende
- Temperaturstabil
- Stabiliserende egenskaber
- Rygpuder med enkel og stabil montering med velcro
- Stort udvalg af størrelser
- Lav vægt
- Designet til enkel forflytning
- Vaskbar og genbrugsvenlig



Netti | Uno Seat

Fremadskridning forebygges ved brug af blødere skum under siddekuderne. Topskummet er konstrueret så det sikrer hurtig nedsynkning



Bygget op af flere lag skum med forskellige egenskaber, som sikrer den korrekte trykfordeling og stabilitet

- Tilpasset den enkelte bruger allerede ved levering – ingen nødvendig tilpasning og justering
- Skummets hårdhed er tilpasset pudens størrelse – og dermed brugerens vægt
- Ventilierende 3D eller rengøringsvenligt Easy Care yderbetræk



Netti | Sit

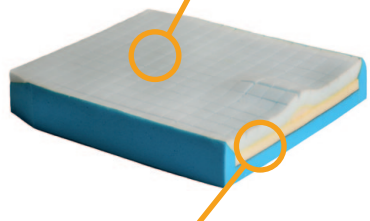
Indbygget sidestøtte for stabilitet og trykfordeling



Indbygget abduction for god siddestilling

Fremadskridning forebygges ved brug af blødere skum under siddekuderne

Skåret skum på toppen sikrer hurtig nedsynkning og god siddestilling fra start



Bygget op af flere lag skum med forskellige egenskaber, som sikrer den korrekte trykfordeling og stabilitet



ProTex åndbar beskyttelsesbetræk

- Gode trykfordelende og stabiliserende egenskaber
- Tilpasset den enkelte bruger allerede ved levering – ingen nødvendig tilpasning og justering
- Skummets egenskaber er tilpasset pudens størrelse – og dermed brugerens vægt
- Ventilierende 3D, rengøringsvenligt Easy Care eller temperaturstabiliserende °C yderbetræk



Netti | Uno Back



- God og fast rygpude med lændestøtte
- 10 cm sidestøtte
- Kan tilpasses individuelt trinløst i højde
- Ryghøjde 50 cm
- Ventilerende 3D eller rengøringsvenligt Easy Care yderbetræk



Netti | Smart



- For brugere med behov for god komfort
- Flere skumlag
- Ergonomisk lændestøtte
- 12 cm sidestøtte
- Kan tilpasses individuelt trinløst i højde
- Ryghøjde 50 eller 60 cm
- Ventilerende 3D eller rengøringsvenligt Easy Care yderbetræk



Netti | Stabil



- Giver øget komfort og velvære
- Flere lag skum giver øget indsynkning
- God lændestøtte
- 17 cm sidestøtte som giver øget stabilitet
- God i kombination med sidestøtte
- Tilpasses individuelt trinløst i højden
- Ryghøjde 50 cm eller 60 cm
- Ventilerende 3D, rengøringsvenligt Easy Care eller temperaturstabiliserende °C yderbetræk



Netti | Super Stabil



- Giver øget komfort og stabilitet
- Flere skumlag – øget indsynkning
- 17 cm sidestøtte for øget stabilitet
- God i kombination med sidestøtte
- Tilpasses individuelt trinløst i højde
- Ryghøjde 50 eller 60 cm
- Leveres med to pads som giver mulighed for justering af lændestøtte, sidestøtte og tilpasning til lettere skoliose
- Ventilerende 3D, rengøringsvenligt Easy Care eller temperaturstabiliserende °C yderbetræk



Blødere skum sikrer god trykfordeling

Design med lave sidestøtter sikrer bevægelsesfrihed for arme og skuldre

10, 12, 17 cm sidestøtte afhængig af pude

Ergonomisk udformet og korrekt placeret lændestøtte for øget stabilitet i overkroppen

Mere plads til hofter sikrer stabil siddestilling

3D ventilerende yderstof. Netti|Stabil og Netti|Super Stabil har desuden mulighed for °C temperaturstabiliserende stof



Bagpå er der to flip-over tekstiler med velcro, som fastholder puden, så den ikke ændrer position. Den giver stolen et flot lukket udseende bagtil med indbygget lomme for opbevaring. Den nederste flip kan desuden foldes ned, så man undgå luft mellem ryg- og siddepude.

På bagsiden af ryggen er der et målesystem med 6 halvmåner, som er med til at sikre at puden placeres lige og er let at placere korrekt for hjælper, når puden har været ude af stolen f.eks. til vask.

Ved hjælp af rygforlænger (pude og rygrør) tilbydes Netti|Smart, Netti|Stabil og Netti|SuperStabil med 60 cm ryghøjde. Denne løsning gør også overdragelse til ny bruger let og økonomisk.



°C temperatur-regulerende materiale, som ligger under 3D yderstoffet



Alle puder kan leveres med Easy Care betræk, som er meget enkelt at rengøre

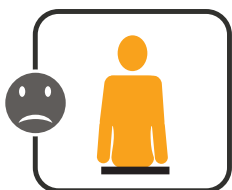


På udvalgte markeder fåes puderne i farvekombinationen rød-sort

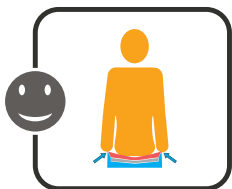
Optimal siddekomfort

Brug Alu Rehabs 7 universelle principper, når du skal vurdere, hvordan du opnår den optimale siddekomfort. Her får du en oversigt over, hvilke ting der er vigtige og et indblik i, hvordan du løser eventuelle udfordringer indenfor det enkelte punkt. Der er ingen siddestilling, som i længden er god. Vi har behov for at være i bevægelse, også når vi sidder. En god siddestilling giver den bedste forudsætning for aktivitet. I gennemsnit sidder en rullestolbruger 8-10 timer i kørestolen hver dag. Det er vigtigt, at man tilpasser rullestolen ud fra brugerens behov for at være i aktivitet samtidig med at den giver mulighed for hvile/afslapning. En periode ude af stolen i løbet af dagen anbefales – f.eks. i sengen.

1. Stabilitet for bækkenet



- *Siddeenhedens base bør sammen med puden sikre stabilitet for bækkenet.*
- *Stabilisering i siderne og foran ischii tuberositas (siddeknuderne) ved hjælp af stabiliserende siddepude.*
- *Tilbehør i form af komfortpads, abduktionsbælte og abduktionsklods kan være med til at sikre stabiliteten.*



Tilbehør:



Siddeplade med
komforthul



Komfortpads



Abduktions-
bælte



Abduktionsklods
og hoftebælte

2. Trykfordeling og mikroklima



- *Trykfordeling opnås ved at fordele vægten over så stor en flade som muligt uden at gå på kompromis med stabiliteten.*
- *Ventilerende betræk og temperaturregulende stof sikrer et godt mikroklima, som er med til at styrke huden og det underliggende vævs modstandsdygtighed mod ydre påvirkninger, og derved forebygge tryksår.*



Tilbehør:



°C temperatur-
regulerende stof



Netti|Sit med sidde-
støtte og støtte foran
siddeknuderne

3. Lændestøtte



- *Det er vigtigt at kørestolens ryggenhed giver plads til bagen for at give korrekt lændestøtte.*
- *Fleksibilitet i højde og dybde er vigtig, da lumbalen varierer fra person til person.*
- *Der skal gives støtte til toppen af sacrum.*



Tilbehør:



Fleksibel
lændestøtte



Rygpude med
lændestøtte

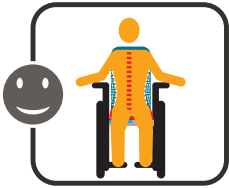
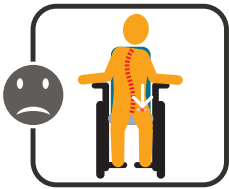


Plads til hof-
terne giver god
lændestøtte



Lændestøtte
findes i flere
størrelser

4. Sidestøtte



- Nedsat kropsstabilitet kræver større og mere stabile sidestøtter.
- For meget støtte virker til gengæld hæmmende for brugeren.
- For at fungere optimalt kræver det at bækkenet er stabilt.

Tilbehør:



Siddestøtte
Corrections



Siddestøtte
Stabil



Komfortpads



H-Sele

5. Støtte for fødderne



- Højden og positioneringen for fodstøtten påvirker direkte siddestillingen og trykfordelingen.
- Vigtigt med benstøtter der kan justeres så der sikres stabilitet af overkroppen.

Tilbehør:



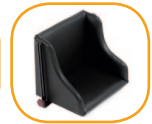
Automatisk
benlængde-
udligning
sikrer optimal
understøttelse



Universal
benstøtte kan
anvendes ved
kontraktioner



Fodbrædt



Fodkasse

6. Støtte for armene



- Over tid bliver rygradens muskler slidte. Korrekt tilpassede armlæn vil hjælpe brugeren til at rette sig op, bevare stilling og balance.

Tilbehør:



Armlænspads
med bøj



Hempude



Hemibord



Hemiarm læn

7. Variation



- At sidde i samme stilling er meget belastende for kroppen og man risikerer at brugeren falder sammen i en uhenigtsmæssig stilling.
- Kørestolen bør give brugeren mulighed for at ændre stilling og derigennem aflaste muskelgrupperne og fordele trykket.
- Rette valg af siddesystem og tilbehør sikrer desuden at brugeren ikke over tid f.eks. skrider frem i sædet eller falder forover.

Tilbehør:



Position for
hvile



Pude



Hovedpude



Position for
aktivitet

ALU REHAB™

Thinking ahead - moving forward

«I dialog skaber vi
enkle løsninger og
øger livsglæden.»

Comfort | Specialist

V A R I A T I O N
R E L I E F
S T A B I L I T Y
T R A N S F E R

Alu Rehab ApS
Kløftehøj 8
DK-8680 Ry
Tel: (+45) 87 88 73 00
info@alurehab.com

www.alurehab.dk