

matrx[®]
SEATING SERIES

Elite TR og Posture rygserier



En optimal og fleksibel støtte



Invacare **Matrx** faste rygssystem er velegnet for den aktive kørestolsbruger, som har behov for moderat eller let støtte af ryggen.

Matrx Elite TR samt **Matrx Posture** rygserie er i et moderne, let og smart design. **Matrx Elite TR** samt **Matrx Posture** giver en stabil og komfortabel støtte og god bevægelsesfrihed. **Matrx Elite TR** samt **Matrx Posture** leveres i forskellige bredder for at opfylde forskellige individuelle ønsker og behov. **Matrx Elite TR** samt **Matrx Posture** er justerbare i højde, dybde, horisontal og vertikal vinkel for at give bedst mulig støtte og komfort. Se særskilt brochure om **Matrx E2 rygserie** for flere muligheder for faste rygserier til montering på manuelle og elektriske kørestole.

Kombiner Matrx med Invacares store program i sædepuder for at opnå en komfortabel og korrekt siddestilling.





Elite TR er designet til kørestole med rygtilt og/eller sædekip. **Elite TR** er større og har ekstra blød skumafletning, hvilket giver ekstra komfort og støtte omkring skuldrene, når rygtilt og/eller sædekip anvendes.

Fordele og tekniske data

Polstring:

- Den overdimensionerede bløde polstring / skum ovenpå den faste og støttende skumkerne giver ekstra aflastning og komfort
- Vandafvisende, åndbart betræk

Monteringsbeslag:

- Monteringsbeslag monteres og justeres hurtigt og let. Efterjusteringer kan foretages, mens brugeren sidder i kørestolen
- Vælg mellem Standard eller 2-delt beslag
- Se endvidere siden med monteringsb

Rygskal:

- Moderne og luftig rygskal af aluminium giver ekstra støtte i skulderregionen
- Adaptor til nakkestøtte følger med som standard

Lændepude:

- Som standard følger en ekstra lændepude i skum med rygsystemet



Tekniske data

For flere oplysninger om dette produkt, inkl. brugermanual, se venligst Invacare website: <http://www.invacare.dk>

	Bredde	Længde	Dybdejusterbar	Vinkeljusterbar	Egenvægt	Max. brugervægt
Elite TR Back						
	410, 435, 460, 485, 510 mm	410 mm	+/- 50 mm	+/- 20°	> 2,0 kg	136 kg
	410, 435, 460, 485, 510 mm	510 mm	+/- 50 mm	+/- 20°	> 2,0 kg	136 kg



Matrx Posture Back dyb rygssystem i smart design, ekstra kraftig polstring og øget sidestøtte til at opnå komfortabel og optimal postural støtte.

Fordele og tekniske data

Skum

- Formstøbt skum som runder selve rygskallen for ekstra komfort og støtte

Polstring

- Vandafvisende og åndbart betræk
- Sort

Lændestøtte

- Som standard følger en ekstra lændepude i skum med rygsystemet

Rygskal

- Formet skal giver kroppen støtte og behagelig positionering
- Stabil letvægtsskal med indbygget beslag beregnet til nakkestøtte

Monteringsbeslag

- Monteringsbeslag monteres og justeres hurtigt og let. Efterjusteringer kan foretages, mens brugeren sidder i kørestolen
- Vælg mellem Standard eller 2-delt beslag
- Se endvidere siden med monteringsbeslag

180 mm let dyb udformning









Lændepude



Tekniske data

For flere oplysninger om dette produkt, inkl. brugermanual, se venligst Invacare website: <http://www.invacare.dk>

	Bredde	Længde	Dybdejusterbar	Vinkeljusterbar	Egenvægt	Max. brugervægt
Matrx Posture Back dyb	 360 mm, 410 mm, 430 mm, 460 mm, 510 mm	 410 mm	 +/- 50 mm	 +/- 20°	 > 2,5 kg	 136 kg

Invacare **Matrix**[®] søhestebeslag

Matrix Standard søhestebeslag er enkelt at montere og justere. Alle efterjusteringer kan foretages, mens brugeren sidder i kørestolen.



Fordele og tekniske data

- Quick release for let at kunne afmontere selve rygsystemet
- Justerbar i højde, dybde, horisontal og vertikal vinkel
- Kan tilpasses kørestole +/- 25 mm i bredden
- Passer til 19 mm og 25 mm rygrør

Justeringsmuligheder



Dybdejustering

Justering op til 50 mm bag rygrørene.



Dybdejustering

Justering op til 50 mm foran rygrørene.



Vinkeljustering

Justering af rygvinklen op til 20° fremad.



Vinkeljustering

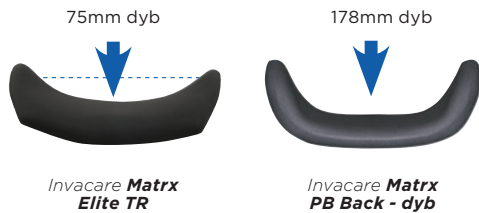
Justering af rygvinklen op til 20° bagud.



Rotation

Ryggen kan roteres for den optimale støtte - fx ved bækkenrotation.

Dybde på rygskallen



2-delt monteringsbeslag

- Kan som alternativ til Standard monteringsbeslag anvendes ved rygbojle eller ved bagom-liggende skubbehåndtag



Beslag til el-kørestole

Det er muligt at få monteret **Matrix** på vores elektriske kørestole med manuel eller elektrisk rygvinkling, med forskellige sæderammer, sædepuder og armlæn.

Monteringsstifter

Standard - monteringsstift

Ved at anvende standard monteringsstifter kan **Matrix PB** rygsystem tilpasses kørestole, der er 25 mm mindre eller større i samme bredde. (Inkluderet i **Matrix PB**).

Længere monteringsstifter

Længere monteringsstifter gør det muligt at tilpasse en 25 mm bredere kørestol (Inkluderet i **Matrix PB**).

Ekstra lange monteringsstifter

Ekstra lange monteringsstifter til **Matrix PB** gør det muligt at tilpasse rygsystemerne til kørestole med op til 50 mm.

Ultra-Fresh™



Ultra-Fresh

Matrix anvender skum, der er behandlet med **Ultra-Fresh**. **Ultra-Fresh** er en antimikrobiel behandling af skummet, der beskytter mod støvmider, bakterier og dertil hørende lugtgener.

- Mindre lugtgener
- Større holdbarhed
- Større genbrugsværdi
- Kan anvendes af støvmide-allergikere

Tekniske data

For flere oplysninger om dette produkt, inkl. brugermanual, se venligst Invacare website: <http://www.invacare.dk>
Se eventuelt brochure med tilbehør til Matrx rygserier fx. diverse hoved- og nakkestøtter

	Bredde	Total vægt	Rengøring betræk	Max. brugervægt
<i>Elite TR</i>	410 - 510 mm	> 2,0 kg	60°	136 kg
<i>Posture Back dyb</i>	360 - 510 mm	> 2,5 kg	60°	136 kg



Crash testet

Brandtest:

EN 1021: Part 1 & 2

Bio-compatibilitet:

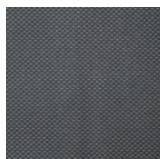
ISO 10993-5



Antimikrobiel
skumbehandling

Farve

Sort (let meleret)



Tlf.: 3690 0000
Fax: 3690 0001
denmark@invacare.com
www.invacare.dk

Invacare A/S
Sdr. Ringvej 37, 2605 Brøndby
Danmark



Yes, you can.®

