

# TRYGHEDSSKABENDE VELFÆRDSTEKNOLOGI 2019

TRYGHED

FRIHED

SIKKERHED

VÆRDIGHED

LIVSKVALITET

[www.safecall.dk](http://www.safecall.dk)

# OM SAFECALL

Safecall har leveret GPS systemer til mennesker med orienteringsbesvær i 15 år. Vores produkter er tilpasset således at de kan betjenes uden forkundskaber og på en enkel og effektiv måde.

Vores systemer er IKKE beregnet som overvågningssystemer og ikke egnet til kontinuerlig overvågning. Derfor kan de trygt anvendes i institutioner og plejecentre uden lovgivningsmæssige problemer.

Safecall's nyeste produkter er i højere grad end nogensinde tilpasset vore kunders ønsker og behov.

Med vores fokusord for øje (frihed, tryghed, sikkerhed, værdighed og livskvalitet), forsøger vi hver dag at yde en særlig god service for vores kunder, og producere nye innovative produkter.

Vi har opdelt vores produkter i 3 serier, så det er nemmere at finde det helt rigtige produkt.

Der er nu 3 serier at vælge imellem:

Safecall PRO, Safecall FIND, og Safecall ALARM

FRIHED

TRYGHED

SIKKERHED

VÆRDIGHED

LIVSKVALITET



SAFECALL

Safecall's springssystem kan anvendes på alle platforme. Det er muligt at finde en forsvunden person på få minutter uanset om man sidder på kontoret eller er på farten. Systemet styrer adgangen så man med sit eget login, har adgang til lige præcis de GPS sporingsenheder man har brug for.

Systemet checker alle GPS enhederne dagligt, så man undgår falsk tryghed. Hvis en enhed har problemer sendes der besked via SMS eller mail. For personer der skal administrere flere GPS enheder samtidigt, er der indbygget administrative funktioner der letter arbejdet med at holde styr på hvilke GPS enheder der er i drift og hvilke der er på lager.



# Fordele ved Safecall

- Små enkle GPS enheder
- Opfylder alle regler i GDPR - persondataforordningen fra maj 2018
- Længere batterilevetid end tilsvarende produkter på markedet
- Fleksibelt lokaliseringssystem udviklet i Danmark
- Dansksproget på alle vores platforme
- Egen udviklingsafdeling - først med nye innovative produkter
- Nem administration af flere GPS enheder samlet
- Brugervenlige systemer og enheder
- Udvidet kundeservice 24/7/365
- Udvidet garanti - udover almindelig produktgaranti
- Hurtig levering fra dag til dag
- Produktet klar til brug - direkte ved levering
- Flere produkter, størst udvalg - tilpasset behovene
- Bedste dækning - vi bruger simkort der kan bruge alle tilgængelige mobilnetværk
- Tilgang til nye funktioner kvit og frit, efterhånden som de udvikles
- Fair abonnementsordninger - betal kun fuldt abonnement for enheder i brug
- Ingen ekstraregninger - alt er inkluderet i abonnementet
- Gratis konsulentbesøg
- 15 års erfaring i branchen

# Safecall PRO

PRO er en serie produkter der henvender sig primært til den professionelle bruger. Vores kunder til denne gruppe er typisk kommuner, plejecentre og institutioner, der har behov for en høj grad af sikkerhed og mulighed for at give lokaliseringsadgang til flere forskellige brugere samtidigt. GPS enhederne i denne serie er alle koblet op til vores lokaliseringsplatform og der er service og support fra Safecall når som helst der brug for det. Når enheden ankommer er den forudprogrammeret af Safecall, monteret med simkort, testet og individualiseret til hver enkelt kunde. I platformen er der mulighed for yderligere at indstille enhederne med et bredt udvalg af administrative værktøjer. Denne serie af produkter kræver et abonnement hos Safecall for at fungere.





## GPS enhed type SL12B

Denne GPS enhed er udstyret med en tydelig alarmknap der kan fungere som opkaldsknap eller alarmknap efter ønske. Der er 2-vejs talefunktion i en rigtig god lyd kvalitet, hvilket gør den anvendelig som almindelig telefon med 1-knaps betjening.

GPS enheden fylder næsten ingenting og har samme størrelse som en fjernbetjening til en bil. Den indbyggede bevægelsessensor sørger for at der kun bruges batteri når enheden er i bevægelse. Der medfølger opladestation, således at man ikke har ulempen med ledninger og stik der ofte hurtigt bliver slidte. Enheden er vandtæt.

GPS enheden kan lokaliseres når som helst gennem vort lokaliseringsystem eller vores APP.

Fås i flere farver: sort, blå, grøn og pink.

Størrelse:	44x61x16 mm
Vægt:	35 gram
Batterilevetid:	op til 8 dage
Geofence:	Ja
2-vejs tale:	Ja
Halssnor/taske:	ja
Opladning:	Ladestation eller magnet stik





## GPS enhed type SL14

GPS enhed der passer i en helt almindelig sko. Selve sålen kan klippes til så den passer med størrelsen. GPS enheden har ingen tænd og sluk knapper og ingen lys der blinker og ingen lyde. Den er nem at oplade og nem at anvende. Når skoen er i bevægelse kan enheden nemt lokaliseres via den indbyggede GPS.

Når skoen ikke bevæges i en tidsperiode vil skoen angive sin sidste position og derefter gå i dvaletilstand for at spare på batteriet. Intervallerne for sporing under bevægelse og under stilstand kan indstilles direkte fra vores lokaliseringsplatform.

Der medfølger trådløs induktiv oplader. Sålen placeres blot ovenpå opladeren når den skal oplades. Ingen stik og ledninger.

Der medfølger 2 såler. GPS enheden er indbygget i den højre sål. Den venstre sål har nøjagtigt samme størrelse, men er ikke med en indbygget aktiv enhed.

Størrelse: 280x90x15 mm

Vægt: 94 gram

Batterilevetid: op til 3 døgn

Geofence: Ja

2-vejs tale: Nej



## GPS enhed type SL15

Denne GPS enhed udmærker sig ved sin meget lille størrelse og udseende som et halssmykke. Den oplades med den medfølgende USB oplader og efter opladning kan batteriet holde ca. 3-5 dage afhængig af anvendelsen. Der er 2 vejs talefunktion og endda i en god kvalitet. Man kan sagtens snakke sammen selv om GPS enheden hænger i en kæde om halsen.

Lokalisering foregår via safecall lokaliseringsapplikation via web eller med vores APP til smartphones.

Den indbyggede bevægelsessensor sørger for at der kun bruges strøm fra batteriet når enheden er i bevægelse.

Fås i flere farver: grøn, rød og hvid.

Størrelse:	38x38x12 mm
Vægt:	21 gram
Batterilevetid:	op til 5 dage
Geofence:	Ja
2-vejs tale:	Ja
Halssnor/taske:	Ja





## GPS enhed type SL16

Armbåndsurs med indbygget GPS og mulighed for 2 vejs tale funktion.

Uret er med digitale tal, der vises ved tryk på en knap. Det er muligt at vælge mellem 2 forskellige remme til uret, en helt almindelig urrem med spænde lukning, og en med låsbart spænde. Låsbarheden udgør 2 skruer der kan fastgøres til remmen i låst tilstand, og dermed gør det umuligt at fjerne det. GPS antennen er indbygget i remmen i stedet for uret, og derfor er GPS signalet ret stabilt. Til gengæld kan remmen ikke udskiftes med en almindelig urrem. Opladning foregår med et lille magnetisk stik, der selv "finder på plads" når det holdes hen til uret. Dermed slipper man for at skulle håndtere USB stik, der kan vendes på flere måder, og har tendens til at blive slidt.

Størrelse:	38x50x15 mm
Vægt:	52 gram
Batterilevetid:	2-5 døgn
Geofence:	Ja
2-vejs tale:	Ja
Halssnor/taske:	nej - låsbar/alm.rem
Opladning:	magnetisk stik

## GPS enhed type SL22

Nyskabende GPS enhed med helt uhørte små dimensioner.

Der medfølger en clips til bagsiden til fastgørelse, en yderst diskret sos knap og 2-vejs tale med en exceptionel lyd kvalitet

Den er vandtæt og vejer ikke mere end 21g. Den magnetiske opladning - bevirker at man ikke kan sætte ladestikket forkert på, da det selv finder på plads.

Lokalisering foregår via safecall lokaliseringsapplikation via web eller med vores APP til smartphones.

Den indbyggede bevægelsessensor sørger for at der kun bruges strøm fra batteriet når enheden er i bevægelse.

Anvender 5 lokaliseringsmetoder for at fastlå positionen.

Fås i 5 farver: sort, gul, hvid, lilla og lysblå

Størrelse: 41x13 mm

Vægt: 21 gram

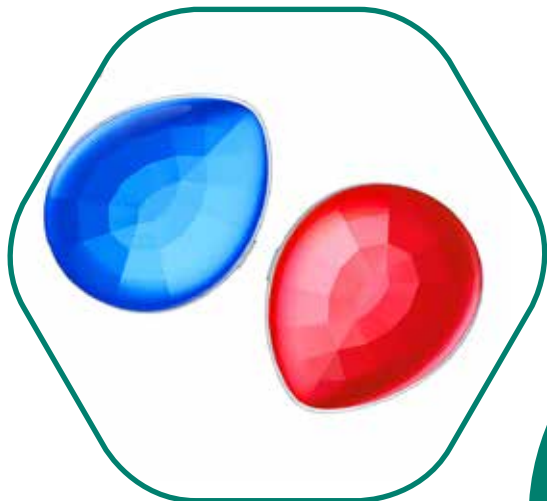
Batterilevetid: 1-3 dage

geofence: ja

2-vejs tale: ja

vandtæt: ja





## GPS enhed type SL23

Denne GPS enhed udmærker sig ved sin meget lille størrelse og udseende som et halssmykke. Den oplades med det medfølgende magnetiske opladningsstik der selv finder på plads. Batteriet holder ca. 3-5 dage afhængig af anvendelsen.

Der er 2 vejs talefunktion og endda i en god kvalitet. Man kan sagtens snakke sammen selv om GPS enheden hænger i en kæde om halsen.

Lokalisering foregår via safecall lokaliseringsapplikation via web eller med vores APP til smartphones.

Den indbyggede bevægelsessensor sørger for at der kun bruges strøm fra batteriet når enheden er i bevægelse.

Fås i 2 farver: blå og rød

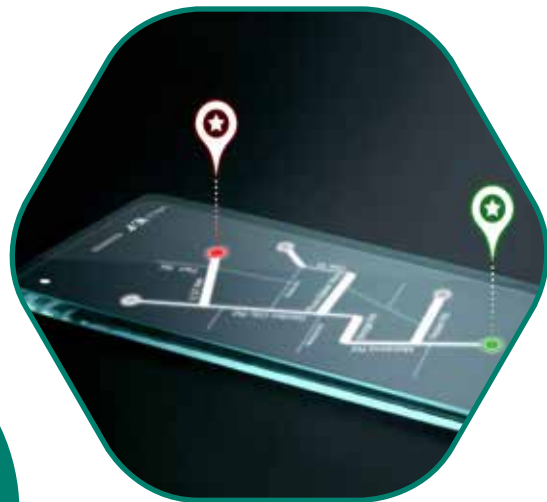
Størrelse:	52x42x18 mm
Vægt:	21 gram
Batterilevetid:	op til 5 dage
Geofence:	Ja
2-vejs tale:	Ja
Halssnor/taske:	Ja

## Lokaliseringsapp SL-APP

Fordi flere og flere er blevet vant til altid at have deres smartphone med sig altid, og ikke ønsker at håndtere endnu en ting som man skal huske at have med sig når man går, har vi udviklet en APP til installation på en smartphone. Denne APP kalder vi Safecall lokaliseringsapp. Den installeres på telefonen, (selvfølgelig med samtykke fra brugeren), og lægger sig derefter i baggrunden uden at man mere skal tage hensyn til den. Den vil være i drift så snart telefonen er tændt - helt automatisk uden brugeren behøver gøre noget.

Lokaliseringsappen vil derefter med intervaller der kan defineres fra vores lokaliseringsplatform, sende GPS positioner ind til systemet. Dermed kan brugeren lokaliseres når som helst - hvor som helst. APP'en opfører sig som en hvilken som helst anden GPS enhed i vores platform.

Det er derfor enkelt at lokalisere enheden, uanset om det er via PC eller smartphone.



## GPS enhed type SL8

Denne GPS enhed har ingen knapper, ingen lamper der lyser, ingen lyde, ingen alarmknap og intet ladestik. Til gengæld har den en batterilevetid på op til 2 år, afhængig af anvendelsen. Den har indbygget radiosender og modtager, hvilket gør at den kommunikerer med vores RFID tags, og dermed kan afgøre om den er hjemme eller på tur. Dermed kan den spare batteri og også fungere som døralarm.

GPS enheden kan pejles med vores nye pejlesystem. Nærmere beskrivelse findes i afsnittet om Safecall FIND.

Enheden benytter sig af RFID tags - som er små radiosendere der placeres i enhedens hjemzone. Dermed skabes der radiokontakt mellem enheden og de små tags når den er inde i området. Når der er kontakt slukker GPS enheden automatisk og sparer dermed strøm. Den tænder automatisk så snart den bevæges udenfor.

Størrelse:	55x52x21 mm
Vægt:	58 gram
Batterilevetid:	op til 2 år.



### RFID tag









# Safecall FIND

FIND er en helt ny teknologi til pejlesystemer. Traditionelt har man benyttet forskellige typer af GPS enheder som findes i vores PRO-serie, men indimellem er der behov for noget der er væsentligt mindre, har længere batterilevetid, og enkelthed. Til forskel fra traditionelle enheder, kan disse enheder kun lokaliseres når der er et reelt behov. Indtil da befinder enhederne sig i en standby tilstand, der muliggør batterilevetider på flere år. Hele tiden sørger de dog for at gøre opmærksom på om de er virksomme - så vi kan være sikre på de virker den dag, det virkelig gælder. Da enhederne ikke har så stort et batteri og ej heller er afhængig af GSM nettet, er det muligt at producere dem i en helt anden størrelse end tidligere. Anvendelsesmulighederne er utallige.

FIND serien adskiller sig fra traditionelle GPS systemer på en række punkter:

- \* Betydeligt mindre enheder
- \* Opladning kun efter aktivt brug.
- \* Batterilevetider på 1-2 år
- \* Kan anvendes til både personer og genstande
- \* Virker både indendørs og udendørs
- \* Er vandtætte, tåler vaskemaskine
- \* Lavere indkøbspris

## Safecall “safetags”

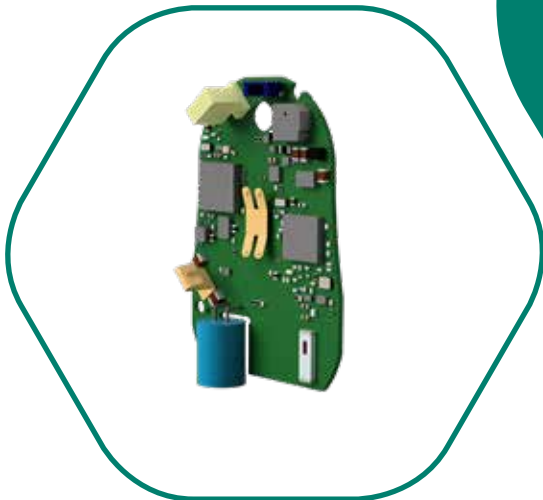
Tags - er små radiosendere som kan placeres enten på genstande eller mennesker. De fås i flere forskellige udformninger. Fælles for dem er at de er vandtætte og udsender et kontinuerligt signal uden GPS informationer, men det vi kalder et “heartbeat”. Vi ved altså om enheden er aktiv, men ikke præcist hvor den befinder sig. Batteriet i enhederne kan skiftes i nogle typer. Andre typer er hermetisk lukkede og må indsendes til Safecall for batteriskifte.

Batterierne holder typisk i 1-2 år.

Når behovet for at vide hvor enheden befinder sig indtræffer, aktiveres GPS antennen og enheden vil da positionere sig i løbet af ganske kort tid (under 1 minut). Når enhedens GPS antenne har været aktiveret skal batteriet skiftes eller enheden skal oplades igen.

Nogle af enhederne er forsynet med SOS knap, bevægelsessensor, temperatursensor, lyssensor, og lille lyd giver, der gør det lettere at finde enheden.





De små “safetags” fås i forskellige udforminger, men kan også “indbygges” i dagligdags genstande, som halsvedhæng, tasker, sikkerhedsveste, overtøj, rollatorer. Steder hvor det traditionelt har været vanskeligt at placere GPS - dels på grund af størrelsen og dels på grund af behovet for opladning ofte.

Overvejsen om hvilke enheder man skal vælge afhænger meget af anvendelsen. Er der behov for lokalisering ofte - er det bedst at anvende en traditionel GPS. Er der kun behov for lokalisering i et absolut nødstilfælde - og kun sjældent - er “safetags” et godt alternativ.

Kontakt Safecall for yderligere oplysninger.

Typiske specifikationer:

Størrelse:	51x32x13 mm
Vægt:	17 gram
Vandtæt:	ja (IP67)
geofence:	ja
gps:	ja
wifi lokalisering:	ja

# Safecall ALARM

ALARM er en serie produkter der anvendes til alarmering. Nogle når en bestemt hændelse indtræffer (dørkontakt, knapalarm, røgalarm, bevægelsesalarm), og andre lokationsbaseret, så der gives alarm når man ankommer eller forlader et bestemt område. Produkterne kan anvendes både på plejecentre, institutioner eller i private hjem. Alarmer kan indstilles individuelt enten gennem safecall platformen eller nogle som stand-alone løsninger.





## Type ST30 - døralarm

Safecall døralarmen er en lille boks der placeres ved en udgangsdør. Den "lytter" hele tiden efter radiosignaler fra de små brikker vi kalder "safetags".

Når der er en safetag i nærheden (rækkevidde kan justeres), sendes der øjeblikkeligt en besked til vores lokaliseringssystem om ID på den safetag, og hvor den blev registreret.

I forvejen har man indkodet hvad der skal ske når der registreres en bestemt safetag ved døren. Det kan være der skal sendes en alarm afhængigt af tidspunkt på dagen. Det kan også være der skal startes et tidsur som tæller ned til et bestemt minuttal, hvorefter alarmen sendes, hvis den pågældende safetag da ikke er kommet hjem igen i mellemtiden. Det kan også være der skal afspilles en besked ved døren. Det er kun fantasien der sætter grænser for systemet.

Døralarmboksen kan opfange signaler fra et væld af forskellige sensorer som knapalarmer, røgalarmen, væskealarmer, dørkontakte, trædemåtter, bevægelsessensorer o.s.v.





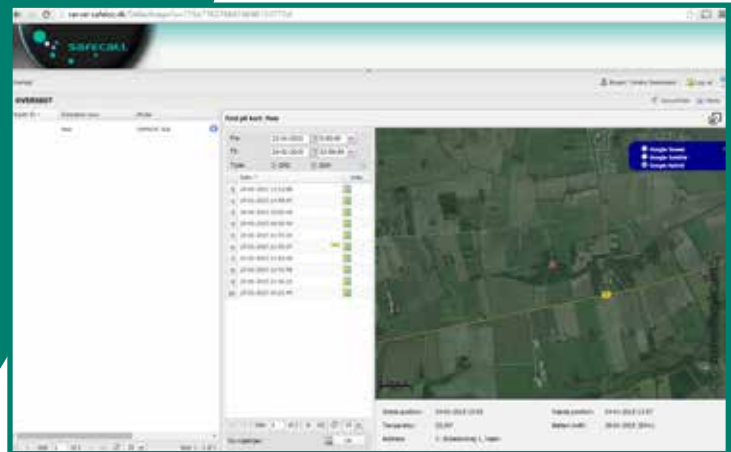
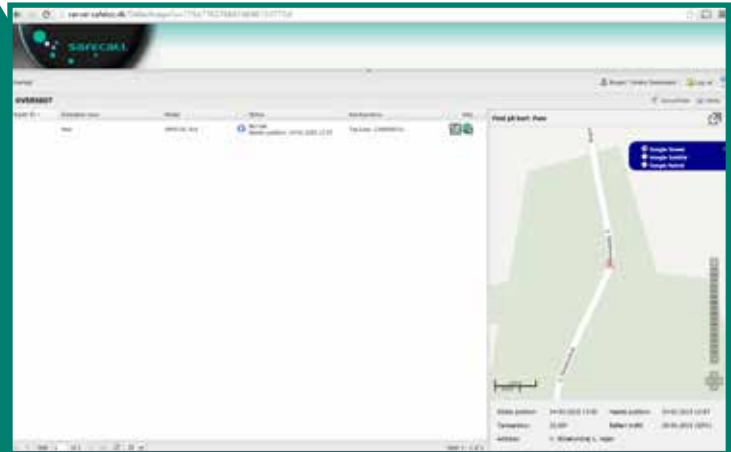
Døralarmboksen er en enhed der blot skal tilsluttes en helt almindelig stikkontakt for at fungere. Det betyder at der ikke er installationsomkostninger, og anlægget kan nemt flyttes til en anden bolig. Dermed finder systemet både anvendelse på plejecentre hvor der ikke i forvejen findes et døralarm system, eller hvor der er behov for noget midlertidigt, men det finder også anvendelse i private hjem, hvor man har behov for at vide om nogen forlader stedet midt om natten, og bevæger sig afsted på egen hånd, f.eks. uden overtøj.

Der fås dørkontakter til systemet, som kan fortælle om en bestemt dør bliver åbnet - på et bestemt tidspunkt - og der fås også små "tags" som er radiosendere der kan indbygges i beklædningsgenstande eller hjælpemidler, således at der fås besked når mennesker eller genstande krydser et bestemt område.

# Lokalisering via PC

Safecall's lokaliseringssystem er opbygget så det virker på alle platforme. Der kan opnås tilgang til lokalisering af en bestemt lokaliseringsenhed på en enkel og overskuelig måde, uanset om man sidder foran sin PC eller man er på farten. Safecall's APP til smartphones findes til både Android enheder og Iphones/Ipads.

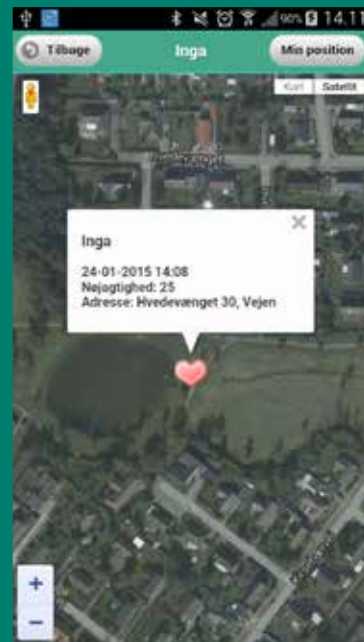
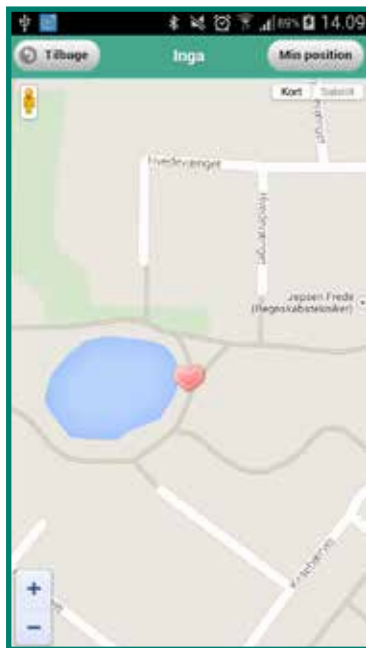
En af de store fordele ved vores lokaliseringsplatform er, at når man har tilgang til denne, spiller det ingen rolle hvilken lokaliseringsenhed man skal lokalisere. Det foregår på samme måde for alle typer. Derfor er platformen et uundværligt værktøj i mange kommuner - da man ikke skal bruge tid på at finde rundt på flere forskellige lokaliseringssystemer når man står i en akut situation.





# Lokalisering via APP

Findes til Iphone og Android smartphones eller tablets



# Safecall datasikkerhed

EU's persondataforordning - også kaldet GDPR trådte i kraft d. 25. maj 2018.

Safecall har arbejdet med GDPR koncentreret, siden det blev kendt at der kom ændringer og krav der ville træde i kraft i 2018.

Safecall systemet opfylder ALLE KRAV i GDPR, og derfor kan du trygt anvende vores produkter og systemer.

Kontakt os for yderligere informationer.

Der er 4 hjørnesteen i persondataforordningen, som du kan få flere oplysninger om ved henvendelse til os.

- \* Databehandleraftalen
- \* Logning af handlinger i Safecall platformen
- \* Retten til at blive glemt
- \* Retten til dataportabilitet



The General Data Protection Regulation



## Kontakt os

Safecall Denmark ApS  
Rølkjær 60 - 6600 Vejen  
Telefon: +45 70 200 780  
E-mail: [info@safecall.dk](mailto:info@safecall.dk)  
web : [www.safecall.dk](http://www.safecall.dk)