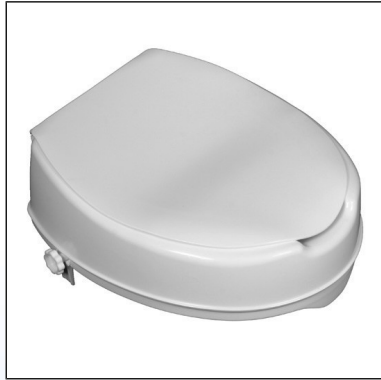


## Løse toiletforhøjer



**E1.** Forhøjet toiletforhøjer



**E2.** Forhøjet toiletforhøjer med låg

Ergonomisk udformet toiletsæde, der fås i 5 cm, 10 cm, og 15 cm højde. Toiletåbningen er 220 mm bred og 270 mm dyb.

Kan anvendes op til en brugervægt på 190 kg.

Nemt at rengøre, idet der ikke er kanter, hvor snavs kan sætte sig. Er vandtæt og kan steriliseres ved 85° i et minut.

## Fastmonteret toiletforhøjer



**E3a.** Fastmonteret toiletforhøjer

### Toiletforhøjer 10 cm, let monterbar

Fastmonteret toiletforhøjer (E3) med låg. Nyt innovativt design med nyudviklet montagesystem i aluminium. Toiletforhøjeren monteres let i hullerne, hvor det originale toiletsæde var monteret .



**E3b.** Detalje af montagedel

Leveres med klappbare armlæn.

Toiletåbningen er 220 mm bred og 270 mm lang. Max. brugervægt 120 kg



**E4a.** Højdeindstillelig toiletforhøjer

### Højdeindstillelig toiletforhøjer

Højdeindstillelig toiletforhøjer (E4) der er rustfri og rengøringsvenlig. Kan monteres på alle almindelige toiletter.

Har klappbare og aftagelige armlæn. Kan monteres skråtstillet .

Max. brugervægt 120 kg .

Kan indstilles i højden til hhv. 80 mm, 120 mm og 160 mm .

Totalbredde inkl. Armlæn: 610 mm .

Toilet åbningen måler: 230 mm x 280 mm

## Polstret toiletsæde



**E5a/E5b.** Polstret sæde for toilet (a: sort, b: hvid)

Monteres oven på almindeligt toiletsæde, passer til alle standard toiletsæder. Fås i farverne sort og hvid . Toiletsædet er lavet af polyuretan.

Max. vægt 190 kg.

Længde og bredde 43.5 x 37.5 cm. Tykkelse 4 cm .

Åbning 27.5 x 22 cm.

## Reservedele for toiletforhøjer



**E1c.** Montageklemme for toiletforhøjer model 3011..



**E3c. E3c.** Montagebeslag for toiletforhøjer model 301701



**E4b.** Montagebeslag for toiletforhøjer 301702