

GUPPY G2





GUPPY G2

Balance

Balance har været en ledetråd gennem hele udviklingen, for at kunne kombinere mange forskellige siddesystemer og formstøbte sæder med Guppy G2. Balancepunktet justeres enkelt ved bagerste hjulaksel.

Mange muligheder

Guppy G2 er udviklet til at passe til de fleste siddesystemer fra forskellige leverandører.

Hjul

Vi har mulighed for at camber drivhjulene, så kørestolen kører lettest muligt og er nem at dreje. Hjulene er sorte (black non-mark wheel 6", 7" og 16").



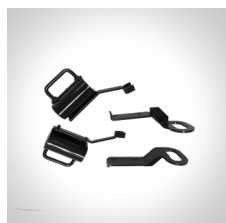
FACTS GUPPY G2

STØRRELSER.....	2 stk.
HJUL.....	16", 20", 22" og 24"
BELASTNINGSVÆGT	75 kg
TILT	0 til 31°/-6 til 29°
SÆDEHØJDE	46 cm
FARVE	Mat sort
VÆGT	15 kg
CRASHTESTET.....	Ja, godkendt

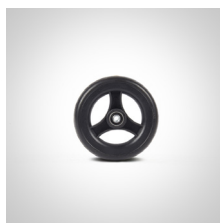
”Stærk, let og fleksibel.”



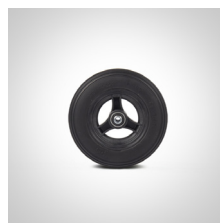
Eksempler på tilbehør til Guppy G2



Transportbeslag



Svinghjul 6"



Svinghjul 7"



Hjul 16"



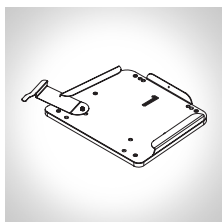
Parkeringsbremse



Bremseforlænger
str. 16"/20"/22"/24"



Tippepedal



Forstærket
monteringsplade



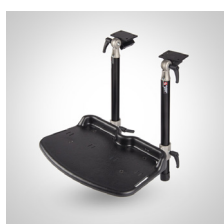
Adaptersystem
til Delfi Pro



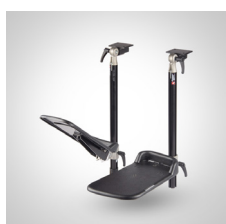
Adaptersystem
Universal



Anti-tip dobbelt



Hel fodplade



Delt forplade



Lægstøtte



Armlæn



Stænkskærm
20"/22"/24"

Tekniske data Guppy G2

Produktdata	
Belastningsvægt (bruger + sæde)	max 75 kg
Sædehøjde (afhængig af hjulstørrelsen)	46/48/50 cm
Vægt (Afhængig af hjul og tilbehør)	15 kg
Tilt	0° - 31° / -6° - 29°

Med 16" hjul (7" svinghjul)

Størrelse	A	B	C	D	E
1	51 cm 54 cm*	68-79 cm	41 cm	57 cm	41 cm
2	56 cm 59 cm*	68-79 cm	41 cm	57 cm	46 cm

* mål med camber hjul

Med 20"/22"/24" hjul (7" svinghjul)

Størrelse	A	B	C	D	E	E med beskyttere
1	57 cm 63 cm*	78-89 cm	41 cm	57 cm	43.5 cm	39.5 cm
2	62 cm 68 cm*	78-89 cm	41 cm	57 cm	48.5 cm	44.5 cm

* mål med camber hjul

