

Short Instruction



IMM1021_SI.VER10.2023-01-23



Article no.	Description	Size (mm)
IM410	E-Board S	W200xL450
IM408	E-Board M	W250xL600
IM404	E-Board L	W330xL600
IM405	E-Board XL	W330xL750

E-Board

immedia
by Etac



max 150 kg
max 330 lbs

GB:

Material:

Polyethylene. (HDPE)

**Never try to repair a product yourself.
Never use a defective product.**

Washing instructions:

This product can be wiped off with soapy water or cleaned with a solvent-free cleaning agent with a pH level between 5-9, or a 70% disinfection solution.

The product should be checked regularly, preferably each time it is used and especially after wash. Check that there is no damage to seams or fabric.

SV:

Material:

Polyetylen. (HDPE)

**Försök aldrig reparera en produkt själv.
Använd aldrig en defekt produkt.**

Tvättinstruktioner:

Produkten kan torkas med vatten och tvål eller rengöras med rengöringsmedel utan lösningsmedel och med pH-värde 5-9 eller med 70% tvättsprit

Produkten bör kontrolleras regelbundet, helst varje gång den har använts och särskilt efter tvätt. Kontrollera att sömmar och tyg inte är skadade.

NO:

Materiale:

Polyeten. (HDPE)

**Du må aldri forsøke å reparere produktet selv.
Hvis produktet er defekt, må det ikke brukes.**

Vaskeinstruks:

Produktet kan tørkes av med såpevann eller vaskes med et løsemiddelfritt rengjøringsmiddel med pH mellom 5-9. Eller den kan desinfiseres med maks 70% konsentrasjon.

Produktet skal kontrolleres regelmessig, fortrinnsvis ved hver bruk, og ekstra nøye etter vask. Kontroller at sømmer og stoff ikke er skadet.

DA:

Materiale:

Polyethylen. (HDPE)

**Reparér aldrig selv et produkt.
Et defekt produkt må ikke anvendes.**

Vaskeinstruktion:

Produktet kan aftørres med sæbevand eller rengøres med et opløsningsmiddelfrit rengøringsmiddel med et pH niveau mellem 5-9 eller med 70% desinfektionsopløsning.

Produktet skal kontrolleres regelmæssigt, helst hver gang før brug. Vær specielt omhyggelig efter vask. Kontrollér at der ikke er skader ved sømme og stof.

FI:

Materiaali:

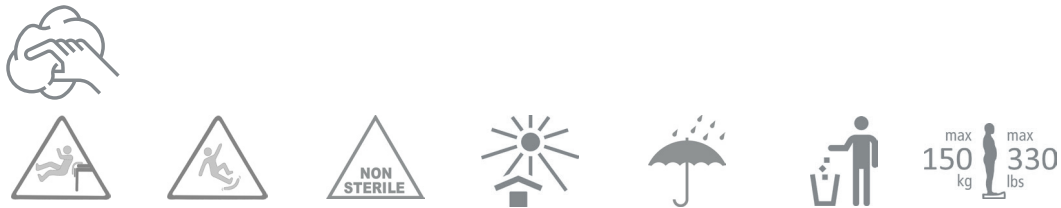
Polyeteeni. (HDPE)

**Älä koskaan yritä korjata tuotetta itse.
Viallista tuotetta ei saa käyttää.**

Pesuohjeet:

E-Board voidaan pyyhkiä saippuvedellä tai desinfiointiaineilla. Tuote voidaan puhdistaa pesuaineella, joka ei sisällä liuottimia ja jonka pH on 5–9, tai 70-prosenttisella desinfiointiaineella.

Tuote on tarkistettava säännöllisesti, mieluiten joka kerta kun sitä käytetään.



DE:

Material:

Polyethylen. (HDPE)

**Niemals versuchen, ein Produkt eigenhändig zu reparieren.
Verwenden Sie niemals ein defektes Produkt.**

Waschanleitung:

Das Produkt kann mit Seifenlauge oder einem lösungsmittelfreien Mittel mit einem pH-Wert von 5-9 oder einer 70% - Desinfektionslösung gereinigt werden.

Das Produkt sollte regelmäßig überprüft werden, möglichst bei jeder Verwendung und vor allem nach dem Waschen. Es ist sicherzustellen, dass an Nähten oder im Stoff keinerlei Schäden vorliegen.

NL:

Material:

Polyethyleen. (HDPE)

**Probeer een product nooit zelf te repareren.
Gebruik een product nooit als het defect is.**

Wasinstructies:

E-Board kan worden afgenomen met zeepwater of desinfecteermiddel.

Dit product kan ook worden gereinigd met een reinigingsmiddel dat geen oplosmiddel bevat en een pH-waarde tussen 5 en 9 heeft. U kunt ook een ontsmettingsmiddel met een concentratie van 70% gebruiken.

Het product moet regelmatig worden gecontroleerd, bij voorkeur voor elk gebruik.

FR:

Matériaux :

Polyéthylène. (HDPE)

**N'essayez jamais de réparer un produit vous-même.
N'utilisez jamais un produit défectueux.**

Instructions de lavage :

Le produit peut être essuyée avec de l'eau savonneuse ou être nettoyé avec un agent nettoyant sans solvant, de pH compris entre 5 et 9, ou une solution désinfectante diluée à 70 %.

Le produit doit être vérifié régulièrement, de préférence chaque fois qu'il est utilisé, et surtout après un lavage. Vérifiez qu'il n'y a aucun dommage au niveau des coutures ou du tissu.

IT:

Materiale:

Polietilene. (HDPE)

**Non tentare mai di riparare un prodotto da soli.
Non utilizzare mai un prodotto difettoso.**

Istruzioni di lavaggio:

È possibile pulire questo dispositivo con acqua saponata o disinfettante.

Lavare il prodotto utilizzando un detergente privo di solventi con pH compreso tra 5 e 9 oppure una soluzione disinfettante al 70%.

Controllare il prodotto regolarmente, preferibilmente ogni volta che viene utilizzato.

ES:

Materiales:

Polietileno. (HDPE)

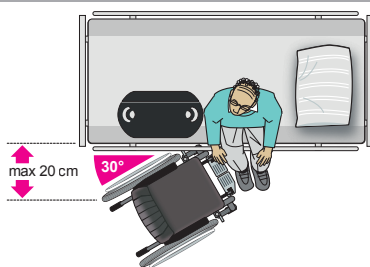
**No intente reparar usted mismo el producto.
No utilice nunca un producto defectuoso.**

Instrucciones de limpieza:

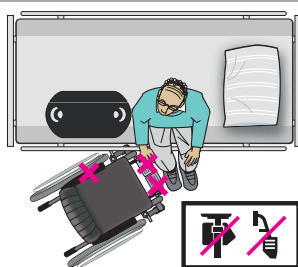
El producto pasando un paño con agua jabonosa o se puede limpiar con un agente limpiador sin disolventes con un nivel de pH entre 5-9, o una solución de desinfección al 70%.

El producto debería revisarse con regularidad, preferentemente cada vez que se use y, especialmente, después de haberlo lavado. Compruebe que las costuras o el tejido no estén dañados.

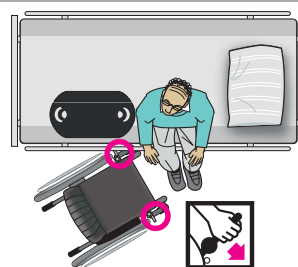
Illustrations



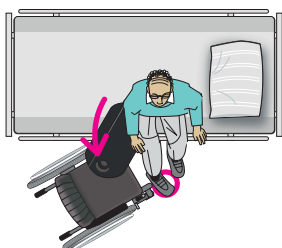
1



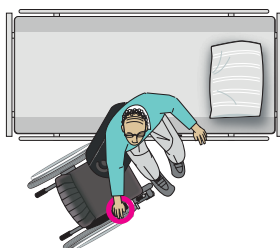
2



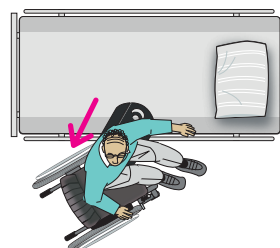
3



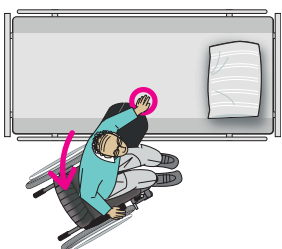
4



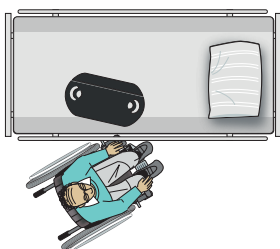
5



6



7



8

Check



Etac Immedia A/S
Parallelvej 3
DK-8751 Gedved
www.etac.com

UK responsible person:
Etac Ltd, Unit 60
Hartlebury Trading Estate
Hartlebury Kidderminster DY10 4JD



E-Board

etac[®]
Creating Possibilities