

▶ Sædebredde

CROSS 5 (Maks. brugervægt 135 kg)

35,0 cm	37,5 cm	40,0 cm	42,5 cm	45,0 cm	47,5 cm	50,0 cm
---------	---------	---------	---------	---------	---------	---------

CROSS 5 XL (Maks. brugervægt 160 kg)

47,5 cm	50,0 cm	52,5 cm	55,0 cm	57,5 cm	60,0 cm
---------	---------	---------	---------	---------	---------



▶ Siddedybde (målt fra rygrøret til sædets forkant)

Kort ramme: 36 - 42 cm, forkortes ved justering af yderste sædedel (Funktionel siddedybde: se indstilling af sædedybde).

Lang ramme: 42 - 48 cm, forkortes ved justering af yderste sædedel (Funktionel siddedybde: se indstilling af sædedybde).

Med triangulært ryglæn kan sædedybden forlænges yderligere op til 7 cm. Se indstilling af sædedybde.

OBS! Kort ramme anbefales ved sædedybde 47 cm og derunder.

▶ Sædehøjde

Sædehøjde målt ved drivhjul (Std.: E4/D4 – Sædehøjde 45 cm):										
Række: (A = nederst)	Størrelse på/sædehøjde v/drivhjul:				Placering af drivhjul: (pos. 1 er længst fremme mod forhjul) Sædehøjde standard fortil: +1,5cm					
	20"	22"	24"	26"				G2	G1 Tromlebremse	
G	34,0 cm	36,5 cm	39,0 cm							
F	36,0 cm	38,5 cm	41,0 cm	43,0 cm	F6	F5	F4	F3	F2	F1
E	38,0 cm	40,5 cm	43,0 cm	45,0 cm	E6	E5	E4	E3	E2	E1
D	40,0 cm	42,5 cm	45,0 cm	47,0 cm	D6	D5	D4	D3	D2	D1
C	42,0 cm	44,5 cm	47,0 cm	49,0 cm	C6	C5	C4	C3	C2	C1
B	44,0 cm	46,5 cm	49,0 cm	51,0 cm	B6	B5	B4	B3	B2	B1
A	46,0 cm	48,5 cm	51,0 cm	53,0 cm	A6	A5	A4	A3	A2	A1

Forhjulsposition		Ekstra kort forgaffel		Kort forgaffel			Mellem forgaffel			Lang forgaffel			
Fæste	Drivhj.	Forhj.	XS2	XS3	S1	S2	S3	M1	M2	M3	L1	L2	L3
Lavt bredt	G	4" *	34-38	35,5-39,5									
Lavt bredt	A-F	5" **			36-40	37,5-41,5	39-43						
		6½"					41-45						
Standard el. bredt	A-F	5" **			37,5-41,5	39-43	40,5-44,5	43-46	45-48	46-49			
		6"				40-44	41,5-45,5	45-47	46-49	47-50			
		6½"				41-45	42,5-46,5	46-48	47-49	48-51	50,5-52,5	51,5-53,5	52,5-55,5
		7"						43-46		47,5-49,5	48,5-51,5		
	A-C	8" ***							48-51	49-52		52,5-54,5	53,5-56,5

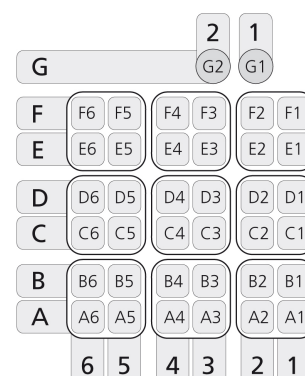
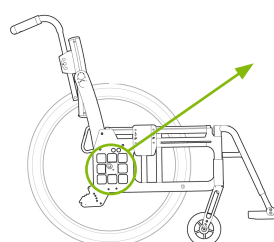
* Max. brugervægt 100 kg. (Cross 5 og Cross 5 XL).

** Max. brugervægt 135 kg. (Cross 5 XL).

** Kun med drivhjul i positionerne 4-6 med 3 gr. bagudvinket sæde og standard benstøtter. Ved forhjul 8" (200x50mm) skal forgaffel Transit anvendes (giver en sædehøjde på 46,5-50,5cm målt fortil uden pude)

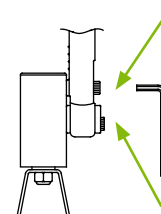
▶ Indstilling af drivhjul:

- Højden ændres ved at flytte drivhjulet op/ned
- Balance ændres ved at flytte drivhjulet frem/tilbage
Pos. 1 = meget aktiv stol / Pos. 6 = meget stabil stol
- Møtrikken på indersiden af stolen afmonteres (24 mm nøgle)
- Begge "alubrikker" flyttes til ny position
- Akselhylsteret isættes, så det låser sig selv
- Spændeskive og møtrik monteres igen.



▶ Indstilling af sædevinkel og sædehøjde fortil:

1. De 2 bolte ved forgaffelhuset løsnes i begge sider med en 6 mm unbrakonøgle
2. Find korrekt siddehøjde og vinkel og spænd den øverste bolt i begge sider
3. Placer forhjulshusene i vatter og spænd den nederste bolt i begge sider.



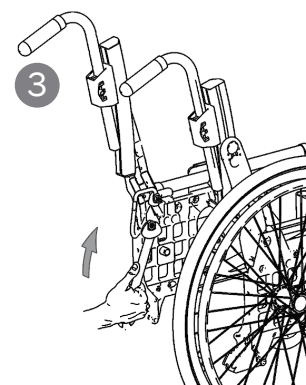
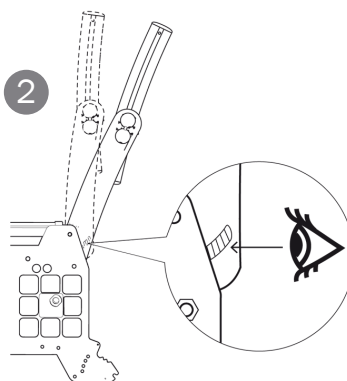
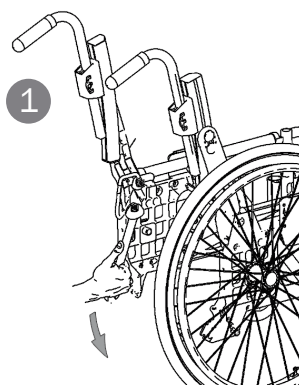
▶ Indstilling af sædedybde:

1. Sædedybden kan indstilles 0-6 cm ved at løfte den forreste sædedel og skubbe det bagud/fremad. Sædedybden påvirkes også af rygbetrækkets indstilling. Med triangulærryg kan siddedybden forlænges op til 7 cm bagtil vha. ryggens vinkelindstillinger og sædeforlængere (tilbehør).



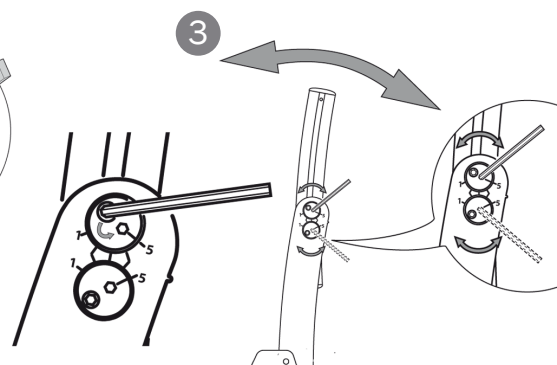
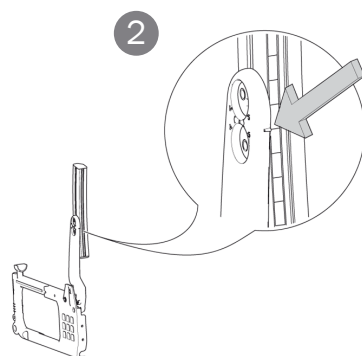
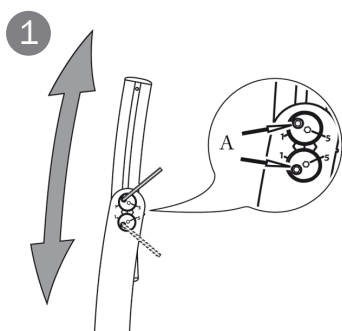
▶ Indstilling af rygvinkel: Trinløs justerbar -5° til 20° (Nemt med bruger i stolen):

1. Møtrik på indersiden af ryglænsbeslaget løsnes med 13 mm nøgle
2. Justér rygvinklen. Anvend stregmarkeringerne for ens rygvinkel i begge sider
3. Møtrik spændes.



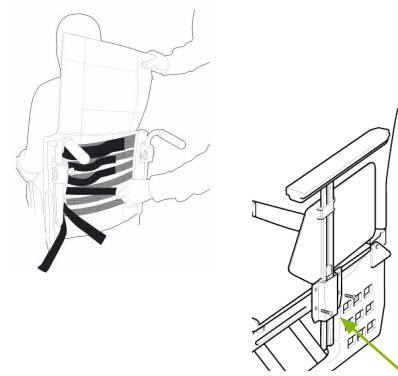
▶ Indstilling af ryghøjde (Trinløs justerbar 32 til 45 cm) og lumbalvinkel:

1. Fjern beskyttelseshætterne og løsn låseskruerne (A) max 1 omgang
2. Justér ryghøjden ved hjælp af skalaen og markeringen på den nederste del af rygskinden. Spænd låseskruerne
3. Løsn låseskruerne 1/2 omgang. Flyt unbrakonøglen til excenterbøsningens centrale greb og indstil den ønskede lumbalvinkel. Spænd skruerne igen.



▶ Indstilling af velcro ryg:

1. Alle velcrobånd løsnes, båndet på øverste del af bækkenet strammes til
2. Øvrige bånd spændes løst.



▶ Indstilling af armlænsenhøjde:

1. Afmonter fingerskrue/bolt (med 3 mm unbrakonøgle), vælg armlænsenhøjde og monter skruen igen.

OBS: Ved at flytte armlænsbeslaget kan højden justeres yderligere:

Boltene løsnes med 5 mm unbrakonøgle og monteres i det andet hul.