

# Short Instruction

IMM1022\_SI.VER12.2023-01-23



Article no.	Description	Size (mm)
IM409	Dolphin ToiletBoard	L690

# Dolphin ToiletBoard

**immedia**  
by Etac



max 150 kg  
max 330 lbs

**GB:**

**Material:**  
Fibreglass.

**Never try to repair a product yourself.  
Never use a defective product.**

**Washing instructions:**

This product can be wiped off with soapy water or cleaned with a solvent-free cleaning agent with a pH level between 5-9, or a 70% disinfection solution.

The product should be checked regularly, preferably each time it is used and especially after wash.

**SV:**

**Material:**  
Fiberglass.

**Försök aldrig reparera en produkt själv.  
Använd aldrig en defekt produkt.**

**Tvättinstruktioner:**

Produkten kan torkas med vatten och tvål eller rengöras med rengöringsmedel utan lösningsmedel och med pH-värde 5-9 eller med 70% tvättsprit

Produkten bör kontrolleras regelbundet, helst varje gång den har använts och särskilt efter tvätt.

**NO:**

**Materiale:**  
Glassfiber.

**Du må aldri forsøke å reparere produktet selv.  
Hvis produktet er defekt, må det ikke brukes.**

**Vaskeinstruks:**

Produktet kan tørkes av med såpevann eller vaskes med et løsemiddelfritt rengjøringsmiddel med pH mellom 5-9. Eller den kan desinfiseres med maks 70% konsentrasjon.

Produktet skal kontrolleres regelmessig, fortrinnsvis ved hver bruk, og ekstra nøye etter vask.

**DA:**

**Materiale:**  
Glasfiber.

**Reparér aldrig selv et produkt.  
Et defekt produkt må ikke anvendes.**

**Vaskeinstruktion:**

Produktet kan aftørres med sæbevand eller rengøres med et opløsningsmiddelfrit rengøringsmiddel med et pH niveau mellem 5-9 eller med 70% desinfektionsopløsning.

Produktet skal kontrolleres regelmæssigt, helst hver gang før brug. Vær specielt omhyggelig efter vask.

**FI:**

**Materiaali:**  
Lasikuitua.

**Älä koskaan yritä korjata tuotetta itse.  
Viallista tuotetta ei saa käyttää.**

**Pesuohjeet:**

Voidaan pyyhkiä pesuaineella, joka ei sisällä liuottimia ja jonka pH on 5-9, tai 70-prosenttisella desinfiointiaineella.

Tuote on tarkistettava säännöllisesti, mieluiten joka kerta kun sitä käytetään.



max 150 kg  
max 330 lbs

**DE:**

**Material:**  
Glasfaser.

**Niemals versuchen, ein Produkt eigenhändig zu reparieren.  
Verwenden Sie niemals ein defektes Produkt.**

**Waschanleitung:**

Das Produkt kann mit Seifenlauge oder einem lösungsmittelfreien Mittel mit einem pH-Wert von 5-9 oder einer 70% - Desinfektionslösung gereinigt werden.

Das Produkt sollte regelmäßig überprüft werden, möglichst bei jeder Verwendung und vor allem nach dem Waschen.

**NL:**

**Material:**  
Glasvezel.

**Probeer een product nooit zelf te repareren.  
Gebruik een product nooit als het defect is.**

**Wasinstructies:**

E-Board kan worden afgenomen met een reinigingsmiddel dat geen oplosmiddel bevat en een pH-waarde tussen 5 en 9 heeft. U kunt ook een ontsmettingsmiddel met een concentratie van 70% gebruiken.

Het product moet regelmatig worden gecontroleerd, bij voorkeur voor elk gebruik.

**FR:**

**Matériaux :**  
Fibre de verre.

**N'essayez jamais de réparer un produit vous-même.  
N'utilisez jamais un produit défectueux.**

**Instructions de lavage :**

Le produit peut être essuyée avec de l'eau savonneuse ou être nettoyé avec un agent nettoyant sans solvant, de pH compris entre 5 et 9, ou une solution désinfectante diluée à 70 %.

Le produit doit être vérifié régulièrement, de préférence chaque fois qu'il est utilisé, et surtout après un lavage.

**IT:**

**Materiale:**  
Fibra di vetro.

**Non tentare mai di riparare un prodotto da soli.  
Non utilizzare mai un prodotto difettoso.**

**Istruzioni di lavaggio:**

Pulire E-Board utilizzando un detergente privo di solventi con pH compreso tra 5 e 9 oppure una soluzione disinfettante al 70%.

Controllare il prodotto regolarmente, preferibilmente ogni volta che viene utilizzato.

**ES:**

**Materiales:**  
Fibra de vidrio.

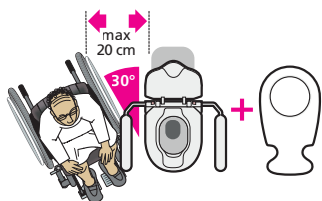
**No intente reparar usted mismo el producto.  
No utilice nunca un producto defectuoso.**

**Instrucciones de limpieza:**

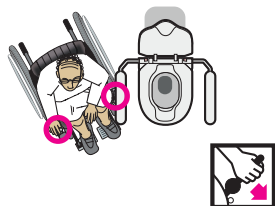
El producto pasando un paño con agua jabonosa o se puede limpiar con un agente limpiador sin disolventes con un nivel de pH entre 5-9, o una solución de desinfección al 70%.

El producto debería revisarse con regularidad, preferentemente cada vez que se use y, especialmente, después de haberlo lavado.

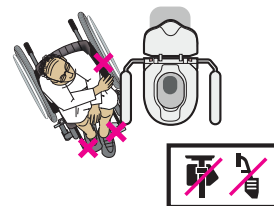
# Illustrations



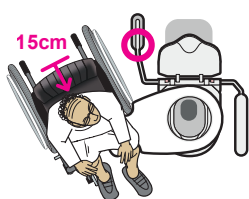
1



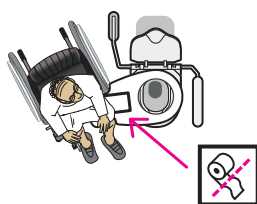
2



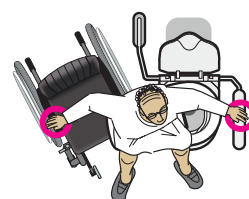
3



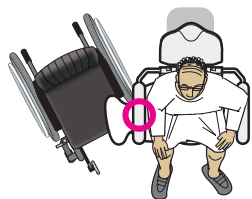
4



5



6



7

## Check



Etac Immedia A/S  
Parallevej 3  
DK-8751 Gedved  
[www.etac.com](http://www.etac.com)

UK responsible person:  
Etac Ltd, Unit 60  
Hartlebury Trading Estate  
Hartlebury Kidderminster DY10 4JD



Dolphin ToiletBoard

**etac**<sup>®</sup>  
Creating Possibilities