



Forhøjer (4/6 cm)

Forhøjer i 4 eller 6 cm. som kan kombineres med Jasmin Care II og armlæn.

4 cm. HMI: 64743 / 82337 (XL)

6 cm. HMI: 123367 / 123368 (XL)

Bemærk at Jasmin Care II-sædet forhøjer i sig selv med 3,5 cm.

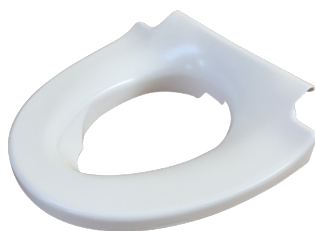
Armlæn

Kan monteres direkte på toilettet sammen med Jasmin Care II med eller uden forhøjer. Armlæn kan klappes op og ned i begge sider. Mulighed for indbygget OneTouch-betjening af Jasmin Care II

HMI: 63480 (standard)

HMI: 82316 (OneTouch)

OneTouch-
betjening af



Hygiejneskærm

Denne Hygiejneskærm er formstøbt til Jasmin Care II og forhindre urin mellem toiletsæde og toiletkumme.

HMI: 130214 (standard)

HMI: 130216 (XL)

Alternative betjeningsmuligheder (Jasmin Care II)

Tilslut en 0/1-betjening (OneTouch) til Jasmin Care II og gør produktet endnu mere enkelt at betjene. Et tryk og produktet gennemfører det personlige vaske-og tørreprogram. Bemærk at det personlige OneTouch-program både gennemfører vask bagtil-og fortil, hvis indstillet til kvindelig bruger.

Til væg



Til vægmonterede



Til fodbetjening



Toiletsædeløfter

Hmi nr: 50784 /

R2D2



Toiletsædeløfter R2D2 er en stor hjælp til personer, som har svært ved at komme til og fra toilettet. vælger selv tempoet.

R2D2 Toiletsædeløfter kører trinløst og stabilt op og ned ved hjælp af betjeningsknapper i armlæn eller fjernbetjening. Løfteren kan placeres ved alle gængse toiletter og kræver ingen montering til gulv eller væg.

Produktet leveres med indbyggede OneTouch betjening i armlæn, så også et bidetsæde kan betjenes på en enkel og tryk måde

Egenskaber

- Maks brugervægt 150 kg (300 kg)
- Alm. toiletsæde eller med bidetsæde fra CareBidets
- Betjenes op/ned i begge armstøtter
- Faste eller opklappelige armstøtter
- Tilt / vertikal version
- Indbygget OneTouch Betjening af Jasmin Care II
- Mulighed for alternativ betjening
- Mulighed for batteridrift



| | R2D2 Tilt | R2D2 Vertikal |
|-------------------------|--------------|---------------|
| Højeste position | 630-860 mm | 680-770 mm |
| Laveste position | 400 - 500 mm | 410-500 mm |
| Total bredde | 630 mm | 630 mm |

Kompatibel med

- Bidetsæder fra CareBidets
- Closomat Palma Vita
- CareBidets JHC4000+
- Geberit Aquaclean Mera
- Almindeligt toiletsæde

Godkendelser

- CE

Toiletsædeløfter

Hmi nr: 111440



Top Løft er udviklet til personer, som har behov for hjælp til at komme af og på toilettet. Løfteren støtter brugeren hele vejen fra stående til siddende position ved hjælp ved betjeningsknapper i armstøtter. Top Løft har fleksible armstøtter, som kan klappes op og ned efter behov. Dette er en væsentlig fordel i situationer hvor forflytninger skal foregå fra siden. Det er ligeledes muligt at justere højden på begge armlæn.

Løfterens kompakte design betyder at den ikke optager ekstra plads i badeværelset og derfor kan anvendes i omgivelser hvor pladsen er trang.

Egenskaber

- Maks brugervægt 150 kg
- Betjenes med knapper i begge armstøtter
- Opklappelige armstøtter
- Armstøtter justerbar i højden
- Vertikal løft
- Mulighed for alternativ betjening
- Kan leveres med batteridrift

| | |
|--|----------|
| Højeste position fra porcelænskant til siddeplade | + 275 mm |
| Laveste position fra porselænskant til siddeplade | + 40 mm |
| Total bredde | 600 mm |

Kompatibel med

- Bidetsæderne fra CareBidets
- Almindeligt toiletsæde

Godkendelser

- Medicinsk Udstyr klasse I (MDR 2017/745)
- CE

Bano Toiletløfter

Hmi nr: 139618



Bano toiletløfter kan enkelt justeres direkte på siden af cisternen eller direkte på støttehåndtaget. Det betyder at højden på toilettet kan tilpasses den enkelte brugers personlige behov, således forflytning til og fra toilettet kan foretages selvstændigt på en sikker og tryk måde. Højden fra gulv til toiletkant, kan reguleres fra 410 til 610 mm. Bano toiletløfter kan anvendes med alm. toilet eller med div. bidetsæder og douchetoiletter fx JHC4000+.

Bano toiletløfter leveres med elektrisk eller manuel højdejustering alt efter behov. Det er ligeledes muligt at levere automatisk udskyl når bruger forlader toilettet.

Egenskaber

- Belastningstestet til 500 kg
- Betjenes med knapper i begge armstøtter
- Opklappelige armstøtter
- Vertikal løft
- Mulighed for alternativ betjening
- Mulighed for automatisk udskyl
- Kombineres med bidetsæde eller douchetoilet

| | |
|---|--------|
| Højeste position fra gulv til toiletsæde | 610 mm |
| Laveste position fra gulv til toiletsæde | 410 mm |
| Total bredde (inkl. armstøtter) | 680 mm |

Kompatibel med

- Bidetsæderne fra CareBidets
- Almindeligt toiletsæde
- JHC4000 væghængt douchetoilet
- Bano Vendbart toilet
- Geberit Mera væghængt douchetoilet

Godkendelser

- CE



Støttehåndtag til væg

Størrelse: 40, 60, 80, 100 cm.

Farvemuligheder: Grå, sort, hvid, antracit

Belastningstestet: 500 kg.



Brusestang

Vinkel: Højre eller venstre vendt

Farvemuligheder: Grå, sort, hvid, antracit

Belastningstestet: 500 kg.



Støttehåndtag L-formet

Vinkel: Højre eller venstre vendt

Farvemuligheder: Grå, sort, hvid, antracit

Belastningstestet: 500 kg.



Støttehåndtag, højdejustering

Længde: 70 og 90 cm.

Farvemuligheder: Grå, sort, hvid, antracit

Belastningstestet: 250 kg.



Støttehåndtag, fast højde

Længde: 70 og 90 cm.

Farvemuligheder: Grå, sort, hvid, antracit

Belastningstestet: 250 kg.